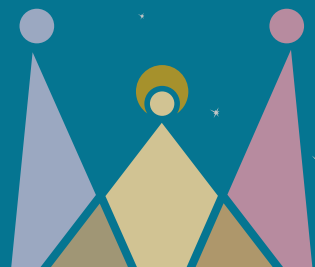


VAL DI SOLE  
inverno



ATTIVITÀ, EVENTI, ESPERIENZE  
1 - 31 GENNAIO 2024





ossana

IL BORGO DEI 1000 PRESEPI

DAL  
**01 DIC**  
AL  
**07 GEN**  
10:00 - 22:00



Scopri il borgo seguendo il filo rosso,  
dalla stella cometa fino al  
Castello San Michele

[visitvaldisole.it/it/eventi/ossana-il-borgo-dei-presepi](http://visitvaldisole.it/it/eventi/ossana-il-borgo-dei-presepi)

**PRESEPI**  
**MERCATINI**  
**EVENTI**





# FESTIVAL DELLA MUSICA DA BALLO

## 8-13 GENNAIO 2024

# PEJO MUSIC VILLAGE

LA  
MUSICA  
INCONTRA  
LA  
MAGIA  
DELL'  
INVERNO



DIREZIONE ARTISTICA  
**GIANMARCO  
BAGUTTI**

[visitvaldipejo.it](http://visitvaldipejo.it)

CONSORZIO TURISTICO PEJO 3000  
Piazza Municipio 5 - Cogolo di Pejo (TN)  
Tel.: +39 0463 754345 - [info@visitvaldipejo.it](mailto:info@visitvaldipejo.it)



BOOKING BY  
 **Portofranco**  
Agenzia Viaggi  
T. +39 0522 902054



MOVE

**SPORT**

Val di Sole, terra di sport e paradiso degli sportivi. Dal trekking alla Mtb, muoviti nella natura e diventa protagonista!

KIDS

**BAMBINI**

La Val di Sole delle famiglie e dei bambini: un mondo di attività dedicate ai piccoli ospiti.

FOOD

**GUSTO**

Ci troverai gusto: alla scoperta dei prodotti e della gastronomia della Val di Sole.

CULT

**CULTURA**

Scopri la storia, l'arte e le tradizioni di una terra antica, ricca di attività culturali.

H2O

**ACQUA**

Prenditi cura di te stesso con le attività organizzate dai centri termali della Valle.

FUN

**EVENTI**

Eventi e spettacoli, un mondo di attività e intrattenimento: divertiti con noi!

WILD

**NATURA**

Immergiti nella natura che ti circonda: scopri il magico mondo del bosco partecipando alle numerose attività organizzate dal Parco Nazionale dello Stelvio

**Uffici Apt Val di Sole - tel. 0463 901280 - [info@visitvaldisole.it](mailto:info@visitvaldisole.it)**

**Dimaro** Tel. 0463 986113

**Mezzana** Tel. 0463 757134

**Passo Tonale** Tel. 0364 903838

**Peio** Tel. 0463 753100

**Folgarida** Tel. 0463 986608  
[info@visitdimarofolgarida.it](mailto:info@visitdimarofolgarida.it)

**Commezzadura** Tel. 0463 974840  
[prolococommezzadura@gmail.com](mailto:prolococommezzadura@gmail.com)

**Marilleva 1400** Tel. 0463 757588  
[info@marilleva.it](mailto:info@marilleva.it)

**Pellizzano** Tel. 0463 751183  
[info@pellizzano.com](mailto:info@pellizzano.com)

**Vermiglio** Tel. 0463 758200  
[info@vermigliovacanze.it](mailto:info@vermigliovacanze.it)

**Ossana** Tel. 0463 751301  
[ossanainfo@gmail.com](mailto:ossanainfo@gmail.com)

**Cogolo di Peio** Tel. 0463 754345  
[info@visitvaldipejo.it](mailto:info@visitvaldipejo.it)

**Rabbi** Tel. 0463 985048  
[info@valdirabbi.com](mailto:info@valdirabbi.com)

INFO

[info@visitvaldisole.it](mailto:info@visitvaldisole.it) - [www.visitvaldisole.it](http://www.visitvaldisole.it)

Val di Sole



TRENTINO



## PARADICE MUSIC

Concerti di ghiaccio

**Vieni a scoprire la musica  
degli strumenti di ghiaccio  
in un teatro di neve**

**dal 4 gennaio al 30 marzo 2023**  
Passo Paradiso - Ghiacciaio Presena

[www.pontedilegnotonale.com](http://www.pontedilegnotonale.com)



da lunedì a venerdì



**PASSO TONALE** - Località Case Sparse

### SLEDDOG

ore 13:00  
15:00  
Slittando sulla neve, guidando una slitta trainati da una squadra di cani seguendo le indicazioni del maestro di Sleddog. A pagamento. Prenotazione obbligatoria entro 3 giorni prima il giorno dell'attività. 338 8137697 o sul sito [www.visitvaldisole.it](http://www.visitvaldisole.it)



**PEIO** - Fede Ranch

### UN CAVALLO PER AMICO

ore 10:00  
e 14:30  
Sali in sella ai cavalli di Fede Ranch e scopri la magia dei boschi ricoperti di soffice neve. Tieni gli occhi aperti, potresti scorgere dei simpatici animali muoversi lentamente nel sottobosco. Seguirà una gustosa merenda. A pagamento. Prenotazione obbligatoria entro le 12:00 del giorno precedente. 339 7911521 o sul sito [www.visitvaldisole.it](http://www.visitvaldisole.it)

da lunedì 1 gennaio a domenica 7 gennaio



**OSSANA** - Castello San Michele

### CHRISTMAS LASER SHOW

ore 17:30  
e ore 18:15  
Il Castello San Michele si riempirà della magia del Natale con suggestive installazioni luminose sulle note dei classici natalizi. Spettacolo incluso nel biglietto di entrata del castello



lunedì 1 GENNAIO



**DIMARO FOLGARIDA** - Monclassico c/o Parco Biologo

### UNA SOTTILE LINEA D'OMBRA

ore 15:00  
17:00  
Una camminata tra le vie dei paesi di Monclassico e Presson per osservare e scoprire insieme ad una guida le meridiane artistiche. A pagamento. Prenotazione obbligatoria entro le ore 12:00 del giorno dell'attività. 0463 986608 o sul sito [www.visitvaldisole.it](http://www.visitvaldisole.it)



**DIMARO FOLGARIDA** - Ufficio Informazioni di Folgarida

### ESCURSIONE SERALE AL MALGHETTO DI ALMAZZAGO

ore 17:00  
19:00  
Camminata in notturna alla scoperta del Malghetto di Almazago. Si arriverà in uno dei punti più mozzafiato della zona per ammirare la splendida Val di Sole. A pagamento. Prenotazione obbligatoria entro le ore 12:00 del giorno dell'attività. 0463 986608 - 0463 986113



**MEZZANA** - Ortisé c/o Casa dell'Ape

### DAL LEGNO... UN'ARNIA DI MIELE\*

ore 14:00  
16:00  
Laboratorio per conoscere le api, il legno e la costruzione di un'arnia. Crea il ricordo dell'esperienza con le tue mani. Assaggi il miele e le confetture. A pagamento. 333 3509094 o sul sito [www.visitvaldisole.it](http://www.visitvaldisole.it)



**PELLIZZANO** - Ufficio Informazioni

### LAGO DEI CAPRIOLI - VALPIANA\*

ore 09:15  
12:30  
Tra boschi di abeti, immersi in un bianco paesaggio, partendo dal pittoresco Lago dei Caprioli raggiungeremo Valpiana, incontaminata e suggestiva valle alpina. Dislivello salita: 100 m. Livello escursionistico: facile. A pagamento. Prenotazione obbligatoria c/o Uffici Informazioni di Valle o sul sito [www.visitvaldisole.it](http://www.visitvaldisole.it)



**OSSANA** - Via Venezia

### LA MAGICA ELFOSLITTA

ore 16:00  
19:00  
Sali sulla slitta e come un vero folletto di Babbo Natale sorvola Ossana e il suo magnifico castello. Grazie a un visore potrai calarti in una realtà virtuale e scoprire il percorso che Babbo Natale compie per consegnare i regali ai bambini! A pagamento



**OSSANA** - Piazze Mercatini

### XMAS THREE- TRIO NATALIZIO

ore 16:30  
18:00  
Concerto di inizio anno con un trio tutto al femminile

\*prenotazione obbligatoria entro le ore 18:00 del giorno precedente



PEIO - Peio Paese c/o Parcheggio Autobus

## LA PIANA DI COVEL\*

ore 14:00  
16:30

Il rapporto tra uomo e natura caratterizza questa semplice escursione che tra incantevoli scorci paesaggistici e fauna locale ci porterà alla piana di Covell, dove nascosto sotto la neve, giace un importantissimo serbatoio di carbonio: la torbiera. Dislivello totale salita: 250 m. Livello escursionistico: facile. A pagamento. Prenotazione obbligatoria c/o Centro Visitatori Peio, Punto Info Parco Rabbi, Uffici Informazioni di Valle o sul sito [www.visitvaldisole.it](http://www.visitvaldisole.it)



FU  
N★

RABBI - San Bernardo

## MERCATINI DI NATALE

ore 15:30  
18:00

Con la musica degli Zampognari delle Dolomiti, ambleti con il gruppo di Penasa.

FU  
N★

RABBI - San Bernardo

## FIACCOLATA DI BUON ANNO

ore 18:00

In compagnia dello sci club Rabbi.

## martedì 2 GENNAIO

CU  
LT

CROVIANA - MMape

## BEE'S WRAP\*

ore 15:30  
17:30

Laboratorio per la creazione di una pellicola in cera d'api per i tuoi alimenti, con visita al museo dell'ape. A pagamento. 328 3285780

MO  
VE

DIMARO FOLGARIDA - Folgarida c/o Biglietteria Funivia Belvedere

## ESCURSIONE AI MASI DI RONZOLA A FOLGARIDA\*

ore 09:45  
12:00

Ciaspolata facile che si sviluppa lungo sentieri tracciati e segnati nel Parco Naturale Adamello Brenta ai piedi delle bellissime Dolomiti di Brenta fino a raggiungere i masi tipici di montagna completamente immersi nella natura. A pagamento. 0463 986608 - 0463 986113

MO  
VE

## DIMARO FOLGARIDA - Dimaro c/o Ufficio Informazioni ESCURSIONE SERALE IN VAL MELEDRIO

ore 17:00  
19:00

Escursione con racchette da neve immersi nella natura invernale di Dimaro Folgarida in direzione val Meledrio, una valle non solo ricca di natura ma anche di cultura, grazie alla presenza dei siti dell'omonimo Ecomuseo. Prenotazione entro le ore 12:00 del giorno dell'attività. A pagamento. 0463 986608 - 0463 986113



COMMEZZADURA - Mestriago c/o Ufficio Informazioni

## AL MALGHETTO DI ALMAZZAGO\*

ore 09:15  
12:30

Tranquilla passeggiata fino a raggiungere il Malghetto di Almazago, dove si potrà godere di un'incantevole vista sulla Val di Sole. Dislivello salita: 100 m. Livello escursionistico: facile. A pagamento. Prenotazione obbligatoria c/o Uffici Informazioni di Valle o sul sito [www.visitvaldisole.it](http://www.visitvaldisole.it)



MEZZANA - Ortisè c/o Casa dell'Ape

## DAL LEGNO... UN'ARNIA DI MIELE\*

ore 14:00  
16:00

Laboratorio per conoscere le api, il legno e la costruzione di un'arnia. Crea il ricordo dell'esperienza con le tue mani. Assaggia il miele e le confetture. A pagamento. 333 3509094 o sul sito [www.visitvaldisole.it](http://www.visitvaldisole.it)



OSSANA - Via Venezia

## LA MAGICA ELFOSLITTA

ore 16:00  
19:00

Sali sulla slitta e come un vero folletto di Babbo Natale sorvola Ossana e il suo magnifico castello. Grazie a un visore potrai calarti in una realtà virtuale e scoprire il percorso che Babbo Natale compie per consegnare i regali ai bambini! Attività a pagamento



OSSANA - Piazza San Vigilio e Via Venezia

## ARRIVA LA BEFANA

ore 17:30  
19:00

La simpatica vecchietta fa il suo ingresso a bordo della sua scopa magica, atterrando con grazia sul campanile di Ossana e poi scendendo nella piazza, avrà l'entusiasmante compito di visitare tutti i bambini, circondata dalle sue affezionate aiutanti. Porterà dolcetti o carbone?



VERMIGLIO - Vicolo Somacort, 31

## LA LANA LUNATICA\*

ore 10:30  
11:30

Sei curioso di scoprire come la lana delle pecore alpine allevate in Val di Peio viene trasformata in abiti su misura? Osserva le abili mani di Viola tessere la lana per trasformarla in maglia e realizza una simpatica spilla da portare a casa. Prenotazione obbligatoria. A pagamento. 346 1539427 o sul sito [www.visitvaldisole.it](http://www.visitvaldisole.it)



PASSO TONALE - Ufficio Informazioni

## ALTIPORTO\*

ore 14:00  
16:30

Percorso ad anello verso l'altiporto dove ci addenteremo nel bosco per allontanarci dalle zone più rumorose, alla ricerca di tracce di animali selvatici e per imparare a muoverci ed orientarci in sicurezza, in inverno, in montagna. Dislivello salita: 100 m. Livello escursionistico: facile. A pagamento. Prenotazione obbligatoria c/o Uffici Informazioni di Valle o sul sito [www.visitvaldisole.it](http://www.visitvaldisole.it)

**MOV** **PASSO TONALE** - Pista Valena  
**SCI NOTTURNO**  
ore 20:30  
23:00 Biglietti acquistabili anche in loco. Attività annullata in caso di tempo avverso.

**Auver Si** **PEIO** - Peio Paese c/o Parcheggio Autobus  
**IL MONDO DEL SILENZIO\***  
ore 09:00  
16:00 Un'intera giornata sulla neve, ascoltando gli animali che ci osservano nascosti dalle fronde degli alberi, attraversando boschi di abeti e larici, fino alle radure d'alta quota dove si apre il panorama sulla Val di Peio. L'Area Protetta nasconde tanti segreti, vieni a scoprirli con gli esperti del Parco. Dislivello totale salita: 550 m. Livello escursionistico: medio. A pagamento. Prenotazione obbligatoria c/o Centro Visitatori Peio, Punto Info Parco Rabbi, Uffici Informazioni di Valle o sul sito [www.visitvaldisole.it](http://www.visitvaldisole.it)

**FO** **PEIO** - Azienda Agricola Casanova  
**OD** **VISITA ALL'AZIENDA AGRICOLA CASANOVA\***  
ore 17:00  
18:30 Scopri la vita del contadino di montagna, i suoi segreti, il suo mondo e i suoi animali. A pagamento. 0463 754345 - 0463 753100

**MOV** **RABBI** - Loc. Plan c/o Centro Fondo  
**LEZIONE DI SCI DI FONDO NEL PARCO NAZIONALE DELLO STELVIO IN NOTTURNA**  
ore 14:00  
16:00 Scopri la magia di sciare lentamente seguendo il tuo ritmo e ammirando le bellezze del Parco Nazionale dello Stelvio in inverno: fatti guidare da un esperto maestro di sci di fondo in questa disciplina invernale. A pagamento. Prenotazione obbligatoria. 334 6009218

mercoledì **3 GENNAIO**

**MOV** **DIMARO FOLGARIDA** - Monclassico c/o Stazione Ferroviaria  
**FOREST BATHING & ECOART\***  
ore 09:45  
12:15 Con il Bagno di Foresta svilupperemo la connessione con la Natura attraverso i sensi. Divertiamoci con l'ecoart e la snowart, in attività dinamiche e creative, dove gli elementi del bosco saranno i protagonisti delle nostre creazioni. A pagamento. 0463 986608 - 0463 986113

**Val di Sole**  
**WOW** **DIMARO FOLGARIDA** - Dimaro c/o Ristorante Dolomiti  
**BUSHCRAFT**  
ore 14:00  
17:00 Un'esperienza immersiva nella natura, scoprendo le tecniche di sopravvivenza utilizzando unicamente gli elementi che il bosco mette a disposizione. A pagamento. Prenotazione obbligatoria 2 giorni prima del giorno dell'attività. 0463 636175 o sul sito [www.visitvaldisole.it](http://www.visitvaldisole.it)

**Val di Sole**  
**WOW** **DIMARO FOLGARIDA** - Monclassico c/o Maso Toffe  
**LA POLENTA DI NONNA OLIVA**  
ore 16:30  
20:30 Hai mai gustato un piatto fumante di polenta davanti ad un focolare scoppiettante? Con la storica ricetta della nonna Oliva, preparerai la tipica polenta trentina, per poi gustarla insieme ai prodotti del Maso Toffe. A pagamento. Prenotazione obbligatoria entro le 16:00 del giorno precedente. 342 5529282 o sul sito [www.visitvaldisole.it](http://www.visitvaldisole.it)

**FO** **DIMARO FOLGARIDA** - Presson c/o chiesa  
**OD** **DIVINUS**  
ore 17:00  
19:00 Vino formaggio e salumi locali raccontati da un nostro esperto nella magica atmosfera di un "Volo" del 1700  
A pagamento, prenotazione obbligatoria entro le ore 12:00 del giorno precedente all'attività. 0463 986608 - 0463 986113

**Auver Si** **MEZZANA** - Marilleva 1400 c/o Ufficio Informazioni  
**AI PIEDI DEL RIFUGIO ORSO BRUNO\***  
ore 09:15  
12:30 Nel cuore della Skiarea Campiglio Dolomiti di Brenta, saliremo da Malga Panciana fino a pochi passi dal Rifugio Orso Bruno, terrazza scenografica sulle Dolomiti di Brenta. Dislivello salita: 250 m. Livello escursionistico: medio/facile. A pagamento. Prenotazione obbligatoria c/o Uffici Informazioni di Valle o sul sito [www.visitvaldisole.it](http://www.visitvaldisole.it)

**KI** **MEZZANA** - Piazzale Cassa Rurale  
**DS** **BABY DISCO SHOW**  
ore 16:00  
17:30 Divertimento per tutti i bambini con Dj Silvio e Giorgi

**OSSANA** - Via Venezia  
**LA MAGICA ELFOSLITTA**  
ore 16:00  
19:00 Sali sulla slitta e come un vero folletto di Babbo Natale sorvola Ossana e il suo magnifico castello. Grazie a un visore potrai calarti in una realtà virtuale e scoprire il percorso che Babbo Natale compie per consegnare i regali ai bambini! A pagamento

**OSSANA** - Piazze Mercatini  
**CHRISTMAS MEDLEY**  
ore 17:00  
19:00 Concerto itinerante di MG duo con sax e fisarmonica





OSSANA - Via Venezia

## LA CASA DELLA BEFANA

ore 17:00  
19:00  
La Befana vien di notte con le scarpe tutte rotte, col cappello alla romana, viva viva la befana! Vieni a trovarla nella sua casa. Attività gratuita



VERMIGLIO - Museo della Guerra

## UNA SERATA AL MUSEO

ore 17:00  
18:00  
Visita guidata gratuita al museo della guerra di Vermiglio. Ingresso a pagamento. Prenotazione obbligatoria entro le ore 12:00 del giorno stesso. 0463 758200



VERMIGLIO - Teatro Polo Culturale

## CONCERTO DELLA BANDA OSSANA - VERMIGLIO

a partire dalle 21:00  
Con estrazione lotteria di Capodanno



PASSO TONALE - Grand Hotel Miramonti

## SFIDANDO EOLO

ore 09:00  
12:00  
Trainati dalla forza del vento, lungo i pendii di Passo Tonale: ecco lo Snowkite, adrenalinico sport invernale. A pagamento. Prenotazione obbligatoria entro 3 giorni prima del giorno dell'attività e da verificare in base all'intensità del vento. 327 2041363 o sul sito [www.visitvaldisole.it](http://www.visitvaldisole.it)



PEIO - Peio Fonti c/o Terme di Pejo

## WELLNESS AI SAPORI DI MONTAGNA\*

ore 10:00  
13:00  
Rigenerati in una stube alpina dal profumo aromatico di cirmolo. La sauna, il bagno turco e la vasca idromassaggio saranno a tua disposizione. A pagamento. 0463 753226 o sul sito [www.visitvaldisole.it](http://www.visitvaldisole.it)



PEIO - Cogolo c/o Birrificcio Artigianale Pejo

## DEGUSTANDO... A TUTTA BIRRA\*

ore 17:00  
18:30  
Visita i laboratori di produzione della birra artigianale prodotta con l'acqua di sorgente della Val di Peio. E dopo tanta attesa, finalmente la degustazione! Assaporare i gusti particolari in abbinamento a golosi prodotti tipici della Val di Sole. A pagamento. 377 4386829 o sul sito [www.visitvaldisole.it](http://www.visitvaldisole.it)



PEIO - Peio Fonti c/o Chiesetta

## CONCERTO DEGLI ARMONICI CANTORI SOLANDEI

ore 21:00  
22:30  
Il quartetto alpino di canto a cappella si esibirà con musica tradizionale e popolare di montagna



PEIO - Peio Fonti c/o Piazzale Telecabina

## TUTTE LE STELLE DEL PARCO\*

ore 21:00  
23:00  
Nel bosco di notte, ascoltando i fruscii degli alberi e il rumore dei nostri passi sulla neve, scopriremo un ambiente insolito e affascinante e con lo sguardo verso il cielo dedicheremo parte della serata all'osservazione di stelle e pianeti. Dislivello totale salita: 200 m. Livello escursionistico: facile. A pagamento. Prenotazione obbligatoria c/o Centro Visitatori Peio, Punto Info Parco Rabbi, Uffici Informazioni di Valle o sul sito [www.visitvaldisole.it](http://www.visitvaldisole.it)



RABBI - San Bernardo c/o Percorso Kneipp

## BAREFOOTING IN VAL DI RABBI

ore 14:00  
15:30  
Un'esperienza multisensoriale di profonda riconnessione con la natura. Gustosa merenda finale presso la Pasticceria Silvia. A pagamento. Prenotazione obbligatoria entro le ore 12:00 del giorno dell'attività. 0463 985048 o sul sito [www.visitvaldisole.it](http://www.visitvaldisole.it)

## giovedì 4 GENNAIO



MALÉ - Parcheggio Piscina Comunale

## E QUINDI USCIMMO A RIVEDER LE STELLE

ore 16:30  
19:30  
Semplice escursione con Guida Alpina nei pressi di Malé, accendendo un falò e scoprendo le principali costellazioni della volta celeste. Prenotazione obbligatoria 2 giorni prima del giorno dell'attività. A pagamento. 347 7457328 o sul sito [www.visitvaldisole.it](http://www.visitvaldisole.it)



CROVIANA - MMape

## APERITHE\*\*

ore 15:30  
17:30  
Alla scoperta dei mieli locali con gli aromi delle tisane dei fiori di campo. A seguire, visita guidata al museo. A pagamento. Info e prenotazioni 328 3285780



DIMARO FOLGARIDA - Dimaro c/o Trentino Wild

## PEDALANDO SULLA NEVE IN VALPIANA

ore 09:00  
12:00  
Bicicletta sulla neve con le E-Bike con le gomme chiodate, da Pellizzano fino alla Malga del Doss di Ossana. A pagamento. Prenotazione obbligatoria entro il lunedì precedente il giorno dell'attività. 340 2175873 o sul sito [www.visitvaldisole.it](http://www.visitvaldisole.it)



MEZZANA - Stazione Ferroviaria

## IL TRENINO DEL GUSTO\*

ore 09:15  
17:00  
Tutti in carrozza! Viaggia a bordo del trenino alla scoperta dei sapori del Trentino. Degustazione di prodotti enogastronomici di aziende locali, deliziosi finger food accompagnati da vini trentini. A pagamento. 0463 986608 o sul sito [www.visitvaldisole.it](http://www.visitvaldisole.it)



**PELLIZZANO** - Birreria Stal

### **MALGA STABLI\***

ore **09:15**  
**15:30**

Raggiungeremo Malga Bronzolo, partendo da Ortisé. E poi, prima del nostro rientro, gusteremo i piatti tradizionali della cucina trentina presso Malga Stabli. Dislivello salita: 600 m. Livello escursionistico: medio. A pagamento. Prenotazione obbligatoria c/o Uffici Informazioni di Valle o sul sito [www.visitvaldisole.it](http://www.visitvaldisole.it)



**OSSANA** - Via Venezia

### **LA MAGICA ELFOSLITTA**

ore **16:00**  
**19:00**

Sali sulla slitta e come un vero folletto di Babbo Natale sorvola Ossana e il suo magnifico castello. Grazie a un visore potrai calarti in una realtà virtuale e scoprire il percorso che Babbo Natale compie per consegnare i regali ai bambini! A pagamento



**OSSANA** - Via Venezia

### **LA CASA DELLA BEFANA**

ore **17:00**  
**19:00**

La Befana vien di notte con le scarpe tutte rotte, col cappello alla romana, viva viva la befana! Vieni a trovarla nella sua casa. Attività gratuita



**OSSANA** - Piazze Mercatini

### **LA REGINA DELLE NEVI**

ore **17:00**  
**19:00**

Spettacolo di luci e danza



**PASSO DEL TONALE** - Ghiacciaio Presena

### **PARADICE MUSIC**

### **PARADICE ORCHESTRA: BEATLES, THE**

### **WHITE CONCERT**

ore **16:00**  
e ore **18:00**

Possibilità di cena ad alta quota presso Ristorante Paradiso ad ore 19:00. Info e biglietti: [www.pontedilegnotonale.com](http://www.pontedilegnotonale.com)



**PASSO TONALE** - Pista Valena

### **SCI NOTTURNO**

ore **20:30**  
**23:00**

Biglietti acquistabili anche in loco. Attività annullata in caso di tempo avverso.



**PEIO** - Cogolo c/o Centro Fondo Biancaneve

### **LEZIONI GRATUITE DI SCI FONDO**

ore **10:00**  
**12:00**

Imparerete le tecniche dello sci da fondo in compagnia dei nostri maestri di sci. Noleggio attrezzatura a pagamento. Prenotazione obbligatoria. 0463 754345 - 0463 753100



**PEIO** - Cogolo c/o Chalet Alpenrose

### **LA COOKING CLASS SOLANDRA**

ore **10:00**  
**12:00**

Prepara gustose ricette della tradizione solandra con lo chef dello Chalet Alpenrose. Scopri gli straordinari prodotti del territorio ed assaporane il gusto autentico e genuino. Al termine dell'attività ti verrà consegnato un ricettario. A pagamento. Prenotazione obbligatoria entro le 12:00 del giorno precedente. 0463 754088 o sul sito [www.visitvaldisole.it](http://www.visitvaldisole.it)



**PEIO** - Peio Paese c/o Parcheggio Autobus

### **LA PIANA DI COVEL\***

ore **14:00**  
**16:30**

Il rapporto tra uomo e natura caratterizza questa semplice escursione che tra incantevoli scorci paesaggistici e fauna locale ci porterà alla piana di Covell, dove nascosto sotto la neve, giace un importantissimo serbatoio di carbonio: la torbiera. Dislivello totale salita: 250 m. Livello escursionistico: facile. A pagamento. Prenotazione obbligatoria c/o Centro Visitatori Peio, Punto Info Parco Rabbi, Uffici Informazioni di Valle o sul sito [www.visitvaldisole.it](http://www.visitvaldisole.it)



**PEIO** - Cogolo c/o Piazza Monari

### **GIRO IN SLITTA TRAINATA DA CAVALLI**

ore **16:00**  
**19:00**

Una breve passeggiata lungo le vie del paese di Cogolo, accompagnato dalla zampogna di Nino Carriglio. A pagamento. Prenotazione obbligatoria. 0463 754345 - 0463 753100



**RABBI** - Somrabbi c/o Casel

### **VISITA GUIDATA AL CASEL DI SOMRABBI\***

ore **15:00**  
**16:00**

Visita gratuita al Casel di Somrabbi, antico caseificio turnario adibito a museo. Iscrizione obbligatoria entro le 17:00 del giorno precedente c/o Punto Info Parco Rabbi e Centro Visitatori Peio

venerdì **5** GENNAIO



**CALDES** - Samoclevo c/o Agritur il Tempo delle Mele

### **CON I 5 SENSI TRA FORMAGGI E TERRITORIO\***

ore **16:30**  
**18:00**

Vista, tatto, gusto, olfatto e udito: usa i 5 sensi per scoprire tutte le caratteristiche dei formaggi di malga. Una degustazione di pregiati formaggi abbinati a vini e prodotti del territorio. A pagamento. 347 9558401 o sul sito [www.visitvaldisole.it](http://www.visitvaldisole.it)



**MALÉ** - Andreis Bike Rent

## UN INVERNO SU DUE RUOTE

ore **10:00**  
**13:00**  
In E-bike sulla neve, alla scoperta dei panorami più magici della Bassa Val di Sole e della Val di Rabbi. A pagamento. Prenotazione obbligatoria entro il mercoledì precedente il giorno dell'attività. 338 6076376



**DIMARO FOLGARIDA** - Folgarida c/o Ufficio Informazioni  
**MALGA DI DIMARO - BAITA CIOCOMITI\***

ore **09:15**  
**15:30**  
Salita alla Malga di Dimaro da cui potrete godere di una suggestiva vista sulle Dolomiti di Brenta, per poi proseguire nel cuore della skiarea Campiglio Dolomiti di Brenta, dove ci concederemo un gustoso pranzo nella tipica "Baita Ciocomiti - Malga Vigo". Dislivello salita: 300 m. Livello escursionistico: medio. A pagamento. Prenotazione obbligatoria c/o Uffici Informazioni di Valle o sul sito [www.visitvaldisole.it](http://www.visitvaldisole.it)



**MEZZANA** - Ortisé c/o Casa dell'Ape

## DAL LEGNO... UN'ARNIA DI MIELE\*

ore **14:00**  
**16:00**  
Laboratorio per conoscere le api, il legno e la costruzione di un'arnia. Crea il ricordo dell'esperienza con le tue mani. Assaggia il miele e le confetture. A pagamento. 333 3509094 o sul sito [www.visitvaldisole.it](http://www.visitvaldisole.it)



**MEZZANA** - Marilleva 1400 c/o Partenza Cabinovia Copai-Malga Panciana

## LA REGINA DELLE NEVI

ore **15:00**  
**16:30**  
Attraverso la magia del Natale, la Regina delle Nevi porterà uno spettacolo di fuoco e magia



**MEZZANA** - Caseificio Presanella

## IL PROFUMO DELLA TRADIZIONE: NEL CAVEAU DEI FORMAGGI

ore **16:00**  
**17:30**  
Scopri i segreti per preparare un ottimo formaggio con i curiosi aneddoti del casaro del Caseificio Presanella. Immergiti nei profumi delle forme di Trentingrana nel magazzino di stagionatura e degustane il sapore deciso ed avvolgente. A pagamento. Prenotazione obbligatoria entro le 12:00 del giorno precedente. 0463 757282 o sul sito [www.visitvaldisole.it](http://www.visitvaldisole.it)



**PELLIZZANO** - Agritur Bontempelli

## COME IN UNA FAVOLA\*

ore **16:30**  
**18:30**  
Neve, zoccoli e campanelle! Come in una favola, sali in carrozza e lasciati trasportare da Jenny e Gelo, inseparabile coppia di biondi cavalli agevolnesi. Attraverso il bosco e la campagna fino al paese di Pellizzano con la magia delle fiaccole accese. A pagamento. 348 4876411 o sul sito [www.visitvaldisole.it](http://www.visitvaldisole.it)



**OSSANA** - Via Venezia

## LA MAGICA ELFOSLITTA

ore **16:00**  
**19:00**  
Sali sulla slitta e come un vero folletto di Babbo Natale sorvola Ossana e il suo magnifico castello. Grazie a un visore potrai calarti in una realtà virtuale e scoprire il percorso che Babbo Natale compie per consegnare i regali ai bambini! A pagamento



**OSSANA** - Piazze Mercatini

## CACCIATORI DI STORIE

ore **16:30**  
**18:00**  
Scopri i segreti e le leggende insieme al Om dele fole



**OSSANA** - Via Venezia

## LA CASA DELLA BEFANA

ore **17:00**  
**19:00**  
La Befana vien di notte con le scarpe tutte rotte, col cappello alla romana, viva viva la befana! Vieni a trovarla nella sua casa. Attività gratuita



**OSSANA** - Chiesa San Vigilio

## CONCERTO NATALIZIO

ore **21:00**  
**23:00**  
Con Trio Piccola Arena : Maria Letizia Grosselli soprano, Lorenzo Ricchelli saxofono, Tiziano Rossi organo e pianoforte



**VERMIGLIO** - P.za Giovanni XXIII

## VISITA GUIDATA AI DAZI E I SUOI PRESEPI

ore **18:00**  
e degustazione con canederli ed intrattenimento musicale con i Cantori da Vermei. Su prenotazione ed a pagamento 346 4935088 - 0463 758200



**PASSO TONALE** - Grand Hotel Miramonti

## SFIDANDO EOLO

ore **09:00**  
**12:00**  
Trainati dalla forza del vento, lungo i pendii di Passo Tonale: ecco lo Snowkite, adrenalinico sport invernale. A pagamento. Prenotazione obbligatoria entro 3 giorni prima il giorno dell'attività e da verificare in base all'intensità del vento. 327 2041363 o sul sito [www.visitvaldisole.it](http://www.visitvaldisole.it)



**PASSO TONALE** - Ufficio Informazioni

## LA CONCA DEL PRESENA\*

ore **09:00**  
**12:00**  
Scesi dalla telecabina Paradiso, con le ciaspole in neve fresca, ci si immerge in uno spettacolare ambiente naturale d'alta quota unico, panoramico ed autentico. Dislivello salita: 150 m. Livello escursionistico: medio. A pagamento. Prenotazione obbligatoria c/o Uffici Informazioni di Valle o sul sito [www.visitvaldisole.it](http://www.visitvaldisole.it)

FU  
N★

**PASSO DEL TONALE** - Pista Paradiso  
**FIACCOLATA DEI MAESTRI DI SCI E  
 SPETTACOLO PIROTECNICO**

ore 21:00  
22:00 A seguire musica e vin brulè per tutti

KI  
DS

**PEIO** - Fede Ranch  
**CONOSCIAMO INSIEME GLI ANIMALI  
 DI FEDERICA\***

ore 10:00  
11:00 Hai mai visto da vicino galline, conigli, capre, pony e asini? Federica li alleva proprio come una volta, seguendo i ritmi della natura, in completa libertà. Per finire un giro in sella ai simpatici cavalli! A pagamento 0463 754345 - 0463 753100

KI  
DS

**PEIO** - Peio Fonti c/o Piazzale Terme  
**ARRIVA LA BEFANA**

ore 17:30  
18:30 Con le scarpe rotte rotte e un dolcetto piccoletto per ogni bambino

Val di Sole  
WOW

**PEIO** - Peio Fonti c/o Terme di Pejo  
**WELLNESS AI SAPORI DI MONTAGNA DELUXE**

ore 19:30  
23:30 Rigenerati in una stube alpina dal profumo aromatico di cirmolo. La sauna, il bagno turco e la vasca idromassaggio saranno a tua disposizione. L'esperienza si concluderà con un'apericena con prodotti del territorio a km0. A pagamento. Prenotazione obbligatoria entro le 12:00 del giorno precedente. 0463 753226 o sul sito [www.visitvaldisole.it](http://www.visitvaldisole.it)

Muover  
Si

**PEIO** - Peio Fonti c/o Piazzale Telecabina  
**TUTTE LE STELLE DEL PARCO\***

ore 21:00  
23:00 Nel bosco di notte, ascoltando i fruscii degli alberi e il rumore dei nostri passi sulla neve, scopriremo un ambiente insolito e affascinante e con lo sguardo verso il cielo dedicheremo parte della serata all'osservazione di stelle e pianeti. Dislivello totale salita: 200 m. Livello escursionistico: facile. A pagamento. Prenotazione obbligatoria c/o Centro Visitatori Peio, Punto Info Parco Rabbi, Uffici Informazioni di Valle o sul sito [www.visitvaldisole.it](http://www.visitvaldisole.it)

Muover  
Si

**RABBI** - Rabbi Fonti c/o Punto Info Parco  
**ALLA RICERCA DI TRACCE E IMPRONTE\***

ore 09:00  
12:30 Una passeggiata alla scoperta delle tracce che gli animali lasciano sulla neve. Nel silenzio del bosco del Parco Nazionale dello Stelvio, raggiungeremo l'antica segheria Veneziana, passando per il ponte sospeso. Dislivello totale salita: 140 m. Livello escursionistico: facile. A pagamento. Prenotazione obbligatoria c/o Punto Info Parco Rabbi, Centro Visitatori Peio, Uffici Informazioni di Valle o sul sito [www.visitvaldisole.it](http://www.visitvaldisole.it)



sabato 6 GENNAIO

FU  
N★

**TERZOLAS** - Palazzo Torraccia  
**TOMBOLA DELLA BEFANA**

ore 20:30  
22:00 Con ricchi premi nelle sale di questa nobile dimora del '500. Vendita delle cartelle a partire dalle ore 20:00. Sarà presente la simpatica vecchina. 338 3597450

Muover  
Si

**MALÉ** - Parcheggio Piazzale Guardi (Via Molini)  
**TRA LE MALGHE DI BOLENTINA\***

ore 09:15  
12:30 Bellissima ciaspolata tra malghe e distese innevate, ammirando sullo sfondo il "Cimon de Bolentina" ed una vista panoramica sulla Val di Sole. Dislivello salita: 350 m. Livello escursionistico: medio. A pagamento. Prenotazione obbligatoria c/o Uffici Informazioni di Valle o sul sito [www.visitvaldisole.it](http://www.visitvaldisole.it)

FU  
N★

**DIMARO FOLGARIDA** - Folgarida c/o Piazzale arrivo pista nera e azzurra

**LIGHT MY FIRE - LA FIACCOLATA DI FOLGARIDA**

ore 18:00  
19:00 Il Consorzio Dimaro Folgarida Vacanze in collaborazione con le Scuole di Sci di Folgarida, Daolasa e le Funivie Folgarida Marilleva, organizza la Fiaccolata dei Maestri. Durante la manifestazione vin brulè e succo di mela caldo per tutti.

KI  
DS

**COMMEZZADURA** - Mestriago c/o Piazzetta adiacente al Comune  
**ASPETTIAMO LA BEFANA**

ore 16:30  
18:00 La vecchina con la sua scopa porterà un dono per ogni bambino e poi merenda per tutti con gli Alpini e il Gruppo Giovani di Commezzadura. Attività gratuita.



**OSSANA** - Via Venezia  
**LA MAGICA ELFOSLITTA**

ore 16:00  
19:00 Sali sulla slitta e come un vero folletto di Babbo Natale sorvola Ossana e il suo magnifico castello. Grazie a un visore potrai calarti in una realtà virtuale e scoprire il percorso che Babbo Natale compie per consegnare i regali ai bambini! A pagamento



**OSSANA** - Piazze Mercatini  
**FANTASY SHOW**

ore 17:00  
19:00 Con Moris&Genny. Poesia, fantasia, un cocktail di emozioni accompagnati dai più famosi personaggi delle fiabe



**OSSANA** - Via Venezia

## LA CASA DELLA BEFANA

ore 17:00  
19:00  
La Befana vien di notte con le scarpe tutte rotte, col cappello alla romana, viva viva la befana! Vieni a trovarla nella sua casa. Attività gratuita



**VERMIGLIO** - Teatro Polo Culturale

## VINCENZO CANTA DE ANDRE'

ore 20:30  
22:00



**PASSO DEL TONALE** - Ghiacciaio Presena

## PARADICE MUSIC - PARADICE BAND: DA VASCO A LIGABUE

ore 16:00  
17:00  
Info e acquisto biglietti [www.pontedilegnotonale.com](http://www.pontedilegnotonale.com)



**PEIO** - Peio c/o Arrivo Telecabina Tarlenta

## SI FA PRESTO A DIRE...NEVE \*

ore 10:15  
12:30  
La conosciamo con un solo nome, ma in realtà, la neve ha moltissime forme, consistenze e differenze, ognuna con un proprio nome specifico. Sai come si chiama quando la scioglie il sole? O quando l'escursione termina la fa brillare come un gioiello? Scoprilo con le guide esperte del Parco! Dislivello totale salita: 100 m. Livello escursionistico: facile. A pagamento. Quota extra impianto. Prenotazione obbligatoria c/o Centro Visitatori Peio, Punto Info Parco Rabbi, Uffici Informazioni di Valle o sul sito [www.visitvaldisole.it](http://www.visitvaldisole.it)



**PEIO** - Cogolo c/o Pista Biancaneve & Peio Fonti c/o Pista Mezoli

## FIACCOLATA CON I MAESTRI DI SCI DELLA SCUOLA ITALIANA SCI E SNOWBOARD VAL DI PEJO

ore 17:30  
18:30  
Serpentine, giochi di colore, neve e fuoco! Salutiamo insieme la Befana in compagnia dei maestri di sci!



**PEIO** - Cogolo c/o Piazza Monari

## ARRIVA LA BEFANA

ore 17:30  
18:30  
Con le scarpe rotte rotte e un dolcetto piccoletto per ogni bambinetto



**RABBI** - Loc. Plan c/o Centro Fondo

## LEZIONE DI SCI DI FONDO NEL PARCO NAZIONALE DELLO STELVIO\*

ore 10:00  
12:00  
Scopri la magia di sciare lentamente seguendo il tuo ritmo e ammirando le bellezze del Parco Nazionale dello Stelvio in inverno: fatti guidare da un esperto maestro di sci di fondo in questa disciplina invernale. A pagamento. Prenotazione obbligatoria 334 6009218 - Info 0463 985048



**RABBI** - San Bernardo c/o Percorso Kneipp

## BAREFOOTING IN VAL DI RABBI

ore 14:00  
15:30  
Un'esperienza multisensoriale di profonda riconnessione con la natura. Gustosa merenda finale presso la Pasticceria Silvia. A pagamento. Prenotazione obbligatoria entro le ore 12:00 del giorno dell'attività. 0463 985048 o sul sito [www.visitvaldisole.it](http://www.visitvaldisole.it)

## domenica 7 GENNAIO



**DIMARO FOLGARIDA** - Ufficio Informazioni di Dimaro

## ESCURSIONE IN VAL MELEDRIO A DIMARO\*

ore 14:00  
16:30  
In val Meledrio tra i suoni del bosco, il gorgoglio del torrente ed un paesaggio incantato, le guide alpine vi accompagneranno per tutto il pomeriggio a scoprire le bellezze del territorio muniti di racchette da neve. A pagamento. 0463 986608 - 0463 986113



**RABBI** - Rabbi Fonti c/o Punto Info Parco

## ALLA RICERCA DI TRACCE E IMPRONTE\*

ore 09:00  
12:30  
Una passeggiata alla scoperta delle tracce che gli animali lasciano sulla neve. Nel silenzio del bosco del Parco Nazionale dello Stelvio, raggiungeremo l'antica segheria Veneziana, passando per il ponte sospeso. Dislivello totale salita: 140 m. Livello escursionistico: facile. A pagamento. Prenotazione obbligatoria c/o Punto Info Parco Rabbi, Centro Visitatori Peio, Uffici Informazioni di Valle o sul sito [www.visitvaldisole.it](http://www.visitvaldisole.it)



## lunedì 8 GENNAIO



**DIMARO FOLGARIDA** - Località Malghet Aut

## SKI PERFORMANCE VIDEO

ore 14:00  
15:00  
Correggi il tuo stile sugli sci, con i suggerimenti del tuo maestro di sci, rivedendo la tua discesa ripresa a video. A pagamento. prenotazione obbligatoria 2 giorni prima del giorno dell'attività 0463 986350 o sul sito [www.visitvaldisole.it](http://www.visitvaldisole.it)



**DIMARO FOLGARIDA** - Monclassico c/o Parco Biologo

## UNA SOTTILE LINEA D'OMBRA

ore 15:00  
17:00  
Una camminata tra le vie dei paesi di Monclassico e Presson per osservare e scoprire insieme ad una guida le meridiane artistiche. A pagamento. Prenotazione obbligatoria entro le ore 12:00 del giorno dell'attività. 0463 986608 o sul sito [www.visitvaldisole.it](http://www.visitvaldisole.it)



# VAL DI SOLE

## — WOW —

Scopri le migliori esperienze che puoi fare in Val di Sole.

Segui la tua vibrazione e scegli quella più adatta a te.

Puoi acquistarle online o negli uffici info

**#valdisolevibes**

Colleziona almeno 2 esperienze e ritira il  
**BERRETTO VAL DI SOLE WOW** come  
**OMAGGIO** nei nostri uffici informazione  
[visitvaldisole.it/it/wow-experience](http://visitvaldisole.it/it/wow-experience)







**DIMARO FOLGARIDA** - Ufficio Informazioni di Folgarida  
**ESCURSIONE SERALE AL MALGHETTO  
 DI ALMAZZAGO**

ore 17:00  
 19:00  
 Camminata in notturna alla scoperta del Malghetto di Almazzaggo. Si arriverà in uno dei punti più mozzafiato della zona per ammirare la splendida Val di Sole. A pagamento. Prenotazione obbligatoria entro le ore 12:00 del giorno dell'attività. 0463 986608 - 0463 986113



**MEZZANA** - Ortisé c/o Casa dell'Ape  
**DAL LEGNO... UN'ARNIA DI MIELE\***

ore 14:00  
 16:00  
 Laboratorio per conoscere le api, il legno e la costruzione di un'arnia. Crea il ricordo dell'esperienza con le tue mani. Assaggia il miele e le confetture. A pagamento. 333 3509094 o sul sito [www.visitvaldisole.it](http://www.visitvaldisole.it)



**VERMIGLIO** - Centro Fondo  
**LEZIONI GRATUITE DI SCI FONDO**

ore 14:00  
 16:00  
 Imparerete le tecniche dello sci da fondo in compagnia dei nostri maestri di sci. Noleggio attrezzatura a pagamento. Prenotazione obbligatoria 0463 758200 - 0364 903838



**PEIO** - Terme di Pejo  
**PEJO MUSIC VILLAGE**

ore 17:30  
 19:00  
 Sulla neve a ritmo di musica. Aperitivo di benvenuto e concerto di liscio con l'orchestra Gianmarco Bagutti e l'ospite speciale Luca Canali.

**martedì 9 GENNAIO**



**DIMARO FOLGARIDA** - Folgarida c/o Biglietteria Funivia Belvedere  
**ESCURSIONE AI MASI DI RONZOLA  
 A FOLGARIDA\***

ore 09:45  
 12:00  
 Ciaspolata facile che si sviluppa lungo sentieri tracciati e segnati nel Parco Naturale Adamello Brenta ai piedi delle bellissime Dolomiti di Brenta fino a raggiungere i masi tipici di montagna completamente immersi nella natura. A pagamento. 0463 986608 - 0463 986113



**DIMARO FOLGARIDA** - Ufficio Informazioni di Dimaro  
**ESCURSIONE SERALE IN VAL MELEDRIO**

ore 17:00  
 19:00  
 Escursione con racchette da neve immersi nella natura invernale di Dimaro Folgarida in direzione val Meledrio, una valle non solo ricca di natura ma anche di cultura, grazie alla presenza dei siti dell'omonimo Ecomuseo. Prenotazione entro le ore 12:00 del giorno dell'attività. A pagamento. 0463 986608 - 0463 986113



**MEZZANA** - Ortisé c/o Casa dell'Ape  
**DAL LEGNO... UN'ARNIA DI MIELE\***

ore 14:00  
 16:00  
 Laboratorio per conoscere le api, il legno e la costruzione di un'arnia. Crea il ricordo dell'esperienza con le tue mani. Assaggia il miele e le confetture. A pagamento. 333 3509094 o sul sito [www.visitvaldisole.it](http://www.visitvaldisole.it)



**VERMIGLIO** - Vicolo Somacort, 31  
**LA LANA LUNATICA\***

ore 10:30  
 11:30  
 Sei curioso di scoprire come la lana delle pecore alpine allevate in Val di Peio viene trasformata in abiti su misura? Osserva le abili mani di Viola tessere la lana per trasformarla in maglia e realizza una simpatica spilla da portare a casa. Prenotazione obbligatoria. A pagamento. 346 1539427 o sul sito [www.visitvaldisole.it](http://www.visitvaldisole.it)



**PASSO TONALE** - Ufficio Informazioni  
**ALTIPORTO\***

ore 14:00  
 16:30  
 Percorso ad anello verso l'altiporto dove ci addenteremo nel bosco per allontanarci dalle zone più rumorose, alla ricerca di tracce di animali selvatici e per imparare a muoverci ed orientarci in sicurezza, in inverno, in montagna. Dislivello salita: 100 m. Livello escursionistico: facile. A pagamento. Prenotazione obbligatoria c/o Uffici Informazioni di Valle o sul sito [www.visitvaldisole.it](http://www.visitvaldisole.it)



**PASSO TONALE** - Pista Valena  
**SCI NOTTURNO**

ore 20:30  
 23:00  
 Biglietti acquistabili anche in loco. Attività annullata in caso di tempo avverso.



**PEIO** - Cogolo c/o Centro Fondo Biancaneve  
**LEZIONI GRATUITE DI SCI FONDO\***

ore 10:00  
 12:00  
 Imparerete le tecniche dello sci da fondo in compagnia dei nostri maestri di sci. Noleggio attrezzatura a pagamento. Prenotazione obbligatoria 0463 754345 - 0463 753100



**PEIO** - Rifugio Lo Scoiattolo  
**PEJO MUSIC VILLAGE**

ore 13:30  
 15:30  
 Sulla neve a ritmo di musica. La migliore musica da ballo in diretta su Radio Sorriso



**PEIO** - Azienda Agricola Casanova  
**VISITA ALL'AZIENDA AGRICOLA CASANOVA\***

ore 17:00  
 18:30  
 Scopri la vita del contadino di montagna, i suoi segreti, il suo mondo e i suoi animali. A pagamento. 0463 754345 - 0463 753100






**PEIO** - Peio Fonti c/o Piazzale Telecabina

### TUTTE LE STELLE DEL PARCO\*

ore **21:00**  
**23:00**



Nel bosco di notte, ascoltando i fruscii degli alberi e il rumore dei nostri passi sulla neve, scopriremo un' ambiente insolito e affascinante e con lo sguardo verso il cielo dedicheremo parte della serata all'osservazione di stelle e pianeti. Dislivello totale salita: 200 m. Livello escursionistico: facile. A pagamento. Prenotazioni obbligatoria c/o Centro Visitatori Peio, Punto Info Parco Rabbi, Uffici Informazioni di Valle o sul sito [www.visitvaldisole.it](http://www.visitvaldisole.it)



**PEIO** - Celledizzo - Palestra Polo Scolastico

### PEJO MUSIC VILLAGE

ore **21:00**  
**23:00**

Sulla neve a ritmo di musica. Serata di musica e ballo con l'orchestra Gianmarco Bagutti e gli ospiti speciali Marco e i Niagara, Luca Canali , Marco e i Clan

## mercoledì **10** GENNAIO



**DIMARO FOLGARIDA** - Monclassico c/o Stazione Ferroviaria

### FOREST BATHING & ECOART\*

ore **09:45**  
**12:15**

Con il Bagno di Foresta svilupperemo la connessione con la Natura attraverso i sensi. Divertiamoci con l'ecoart e la snowart, in attività dinamiche e creative, dove gli elementi del bosco saranno i protagonisti delle nostre creazioni. A pagamento. 0463 986608 - 0463 986113



**DIMARO FOLGARIDA** - Dimaro c/o Ristorante Dolomiti

### BUSHCRAFT

ore **14:00**  
**17:00**

Un'esperienza immersiva nella natura, scoprendo le tecniche di sopravvivenza utilizzando unicamente gli elementi che il bosco mette a disposizione. A pagamento. Prenotazione obbligatoria 2 giorni prima del giorno dell'attività. 0463 636175 o sul sito [www.visitvaldisole.it](http://www.visitvaldisole.it)



**DIMARO FOLGARIDA** - Monclassico c/o Maso Toffe

### LA POLENTA DI NONNA OLIVA

ore **16:30**  
**20:30**

Hai mai gustato un piatto fumante di polenta davanti ad un focolare scoppiettante? Con la storica ricetta della nonna Oliva, preparerai la tipica polenta trentina, per poi gustarla insieme ai prodotti del Maso Toffe. A pagamento. Prenotazione obbligatoria entro le 16:00 del giorno precedente. 342 5529282 o sul sito [www.visitvaldisole.it](http://www.visitvaldisole.it)



**DIMARO FOLGARIDA** - Presson c/o chiesa

### DIVINUS

ore **17:00**  
**19:00**

Vino formaggio e salumi locali raccontati da un nostro esperto nella magica atmosfera di un "Voli" del 1700. A pagamento, prenotazione obbligatoria entro le ore 12:00 del giorno precedente all'attività. 0463 986608 - 0463 986113



**MEZZANA** - Marilleva 1400 c/o Ufficio Informazioni

### AI PIEDI DEL RIFUGIO ORSO BRUNO\*

ore **09:15**  
**12:30**

Nel cuore della Skiarea Campiglio Dolomiti di Brenta, saliremo da Malga Panciana fino a pochi passi dal Rifugio Orso Bruno, terrazza scenografica sulle Dolomiti di Brenta. Dislivello salita: 250 m. Livello escursionistico: medio/facile. A pagamento. Prenotazione obbligatoria c/o Uffici Informazioni di Valle o sul sito [www.visitvaldisole.it](http://www.visitvaldisole.it)



**PASSO TONALE** - Grand Hotel Miramonti

### SFIDANDO EOLO

ore **09:00**  
**12:00**

Trainati dalla forza del vento, lungo i pendii di Passo Tonale: ecco lo Snowkite, adrenalinico sport invernale. A pagamento. Prenotazione obbligatoria entro 3 giorni prima del giorno dell'attività e da verificare in base all'intensità del vento. 327 2041363 o sul sito [www.visitvaldisole.it](http://www.visitvaldisole.it)



**PEIO** - Peio Fonti c/o Terme di Pejo

### WELLNESS AI SAPORI DI MONTAGNA\*

ore **10:00**  
**13:00**

Rigenerati in una stube alpina dal profumo aromatico di cirmolo. La sauna, il bagno turco e la vasca idromassaggio saranno a tua disposizione. A pagamento. 0463 753226 o sul sito [www.visitvaldisole.it](http://www.visitvaldisole.it)



**PEIO** - Rifugio Doss dei Cembri

### PEJO MUSIC VILLAGE

ore **13:30**  
**15:30**


Sulla neve a ritmo di musica. La migliore musica da ballo in diretta su Radio Sorriso



**PEIO** - Peio Paese c/o Parcheggio Autobus

### LA PIANA DI COVEL\*

ore **14:00**  
**16:30**



Il rapporto tra uomo e natura caratterizza questa semplice escursione che tra incantevoli scorci paesaggistici e fauna locale ci porterà alla piana di Covell, dove nascosto sotto la neve, giace un importantissimo serbatoio di carbonio: la torbiera. Dislivello totale salita: 250 m. Livello escursionistico: facile. A pagamento. Prenotazione obbligatoria c/o Centro Visitatori Peio, Punto Info Parco Rabbi, Uffici Informazioni di Valle o sul sito [www.visitvaldisole.it](http://www.visitvaldisole.it)



### PEIO - Cogolo c/o Birrificio Artigianale Pejo **DEGUSTANDO... A TUTTA BIRRA\***

ore 17:00  
18:30  
Visita i laboratori di produzione della birra artigianale prodotta con l'acqua di sorgente della Val di Peio. E dopo tanta attesa, finalmente la degustazione! Assaporare i gusti particolari in abbinamento a golosi prodotti tipici della Val di Sole. A pagamento. 377 4386829 o sul sito [www.visitvaldisole.it](http://www.visitvaldisole.it)



### PEJO - Skiarea Pejo 3000 **PEJO SKIALP SOTTO LE STELLE**

ore 18:00  
22:00  
Con le pelli di notte sulle piste di Pejo 3.000. Accesso libero alle piste Mezoli, Tarlenta e Doss dei Gembri per la pratica dello scialpinismo. Apertura straordinaria Rifugio Lo Sciottolo e Rifugio Doss dei Gembri. Obbligo di frontalino



### RABBI - San Bernardo c/o Percorso Kneipp **BAREFOOTING IN VAL DI RABBI**

ore 14:00  
15:30  
Un'esperienza multisensoriale di profonda riconnessione con la natura. Gustosa merenda finale presso la Pasticceria Silvia. A pagamento. Prenotazione obbligatoria entro le ore 12:00 del giorno dell'attività. 0463 985048 o sul sito [www.visitvaldisole.it](http://www.visitvaldisole.it)



### RABBI - Loc. Plan c/o Centro Fondo **LEZIONE DI SCI DI FONDO NEL PARCO NAZIONALE DELLO STELVIO\***

ore 18:00  
20:00  
Scopri la magia di sciare in notturna, sulla pista illuminata ammirando le bellezze del Parco Nazionale dello Stelvio in inverno: fatti guidare da un esperto maestro di sci di fondo in questa disciplina invernale. A pagamento. Prenotazione obbligatoria 334 6009218 - Info 0463 985048

giovedì **11 GENNAIO**



### MALÉ - Parcheggio Piscina Comunale **E QUINDI USCIMMO A RIVEDER LE STELLE**

ore 16:30  
19:30  
Semplice escursione con Guida Alpina nei pressi di Malé, accendendo un falò e scoprendo le principali costellazioni della volta celeste. Prenotazione obbligatoria 2 giorni prima del giorno dell'attività. A pagamento. 347 7457328 o sul sito [www.visitvaldisole.it](http://www.visitvaldisole.it)



### DIMARO FOLGARIDA - Dimaro c/o Trentino Wild **PEDALANDO SULLA NEVE IN VALPIANA**

ore 09:00  
12:00  
Biciclettata sulla neve con le E-Bike con le gomme chiodate, da Pellizzano fino alla Malga del Doss di Ossana. A pagamento. Prenotazione obbligatoria entro il lunedì precedente il giorno dell'attività. 340 2175873 o sul sito [www.visitvaldisole.it](http://www.visitvaldisole.it)



### MEZZANA - Stazione Ferroviaria **IL TRENINGO DEL GUSTO\***

ore 09:15  
17:00  
Tutti in carrozza! Viaggia a bordo del treno alla scoperta dei sapori del Trentino. Degustazione di prodotti enogastronomici di aziende locali, deliziosi finger food accompagnati da vini trentini. A pagamento. 0463 986608 o sul sito [www.visitvaldisole.it](http://www.visitvaldisole.it)



### COMMEZZADURA - Daolasa c/o Scuola Sci Val di Sole **SKIEAT**

ore 09:45  
15:45  
Una giornata sulla neve nella Skiarea Campiglio Dolomiti di Brenta, con pranzo a Malga Ritorto e merenda al Rifugio Solander. A pagamento. Prenotazione obbligatoria entro le ore 18:00 del martedì precedente il giorno dell'attività. 0463 970002 o sul sito [www.visitvaldisole.it](http://www.visitvaldisole.it)



### COMMEZZADURA - Arrivo seggiovia Orso Bruno **WILD SNOWBOARD**

ore 13:30  
16:30  
Attività in snowboard, in fuoripista, ai piedi delle Dolomiti di Brenta, accompagnati da un esperto maestro di snowboard. A pagamento. Prenotazione obbligatoria entro le ore 17:00 del lunedì precedente. 0463 796234 o sul sito [www.visitvaldisole.it](http://www.visitvaldisole.it)



### PASSO DEL TONALE - Evolution Ski School **SKI EVOLUTION INTERFONO**

ore 15:00  
17:00  
Sciare, collegati tramite un interfono, con il tuo maestro di sci: la tecnica non può che migliorare. A pagamento. Prenotazione obbligatoria 2 giorni prima del giorno dell'attività. 342 3987853 o sul sito [www.visitvaldisole.it](http://www.visitvaldisole.it)



### PASSO DEL TONALE - Ghiacciaio Presena **PARADISE MUSIC - PARADISE ORCHESTRA: A NIGHT WITH STING AND THE POLICE**

ore 16:00  
17:00  
Info e acquisto biglietti [www.pontedilegnotonale.com](http://www.pontedilegnotonale.com)



### PASSO TONALE - Pista Valena **SCI NOTTURNO**

ore 20:30  
23:00  
Biglietti acquistabili anche in loco. Attività annullata in caso di tempo avverso.



## PEIO - Peio c/o Arrivo Telecabina Tarlenta **SI FA PRESTO A DIRE....NEVE\***

ore 10:15  
12:30



La conosciamo con un solo nome, ma in realtà, la neve ha moltissime forme, consistenze e differenze, ognuna con un proprio nome specifico. Sai come si chiama quando la scioglie il sole? O quando l'escursione termica la fa brillare come un gioiello? Scopriilo con le guide esperte del Parco! Dislivello totale salita: 100 m. Livello escursionistico: facile. A pagamento. Quota extra impianto. Prenotazione obbligatoria c/o Centro Visitatori Peio, Punto Info Parco Rabbi, Uffici Informazioni di Valle o sul sito [www.visitvaldisole.it](http://www.visitvaldisole.it)



## PEIO - Rifugio Lo Scoiattolo **PEJO MUSIC VILLAGE**

ore 13:30  
15:30

Sulla neve a ritmo di musica. La migliore musica da ballo in diretta su Radio Sorriso



## PEIO - Peio Fonti c/o Noleggio Sci Val di Pejo **SCI ALPINISMO AI PIEDI DEL VIOZ**

ore 15:00  
17:30

Nel Parco Nazionale dello Stelvio, un'escursione con gli sci d'alpinismo con breve lezione tecnica. A fine attività, ecco uno sfizioso aperitivo. A pagamento. Prenotazione obbligatoria entro le ore 12:00 del giorno precedente. 0463 753243 o sul sito [www.visitvaldisole.it](http://www.visitvaldisole.it)

## venerdì **12** GENNAIO



## CALDES - Samoclevo c/o Agritur il Tempo delle Mele **CON I 5 SENSI TRA FORMAGGI E TERRITORIO\***

ore 16:30  
18:00

Vista, tatto, gusto, olfatto e udito: usa i 5 sensi per scoprire tutte le caratteristiche dei formaggi di malga. Una degustazione di pregiati formaggi abbinati a vini e prodotti del territorio. A pagamento. 347 9558401 o sul sito [www.visitvaldisole.it](http://www.visitvaldisole.it)



## MALÉ - Andreis Bike Rent **UN INVERNO SU DUE RUOTE**

ore 10:00  
13:00

In E-bike sulla neve, alla scoperta dei panorami più magici della Bassa Val di Sole e della Val di Rabbi. A pagamento. Prenotazione obbligatoria entro il mercoledì precedente il giorno dell'attività. 338 6076376



## DIMARO FOLGARIDA - Folgarida c/o Ufficio Informazioni **MALGA DI DIMARO - BAITA CIOCOMITI\***

ore 09:15  
15:30

Salita alla Malga di Dimaro da cui potremo godere di una suggestiva vista sulle Dolomiti di Brenta, per poi proseguire nel cuore della skiaerea Campiglio Dolomiti di Brenta, dove ci concederemo un gustoso pranzo nella tipica "Baita Ciocomiti - Malga Vigo". Dislivello salita: 300 m. Livello escursionistico: medio. A pagamento. Prenotazione obbligatoria c/o Uffici Informazioni di Valle o sul sito [www.visitvaldisole.it](http://www.visitvaldisole.it)



## MEZZANA - Ortisé c/o Casa dell'Ape **DAL LEGNO... UN'ARNIA DI MIELE\***

ore 14:00  
16:00

Laboratorio per conoscere le api, il legno e la costruzione di un'arnia. Crea il ricordo dell'esperienza con le tue mani. Assaggia il miele e le confetture. A pagamento. 333 3509094 o sul sito [www.visitvaldisole.it](http://www.visitvaldisole.it)



## MEZZANA - Caseificio Presanella **IL PROFUMO DELLA TRADIZIONE: NEL CAVEAU DEI FORMAGGI**

ore 16:00  
17:30

Scopri i segreti per preparare un ottimo formaggio con i curiosi aneddoti del casaro del Caseificio Presanella. Immergiti nei profumi delle forme di Trentingrana nel magazzino di stagionatura e degustane il sapore deciso ed avvolgente. A pagamento. Prenotazione obbligatoria entro le 12:00 del giorno precedente. 0463 757282 o sul sito [www.visitvaldisole.it](http://www.visitvaldisole.it)



## PELLIZZANO - Agritur Bontempelli **COME IN UNA FAVOLA\***

ore 16:30  
18:30

Neve, zoccoli e campanelle! Come in una favola, sali in carrozza e lasciati trasportare da Jenny e Gelo, inseparabile coppia di biondi cavalli avelignesi. Attraverso il bosco e la campagna fino al paese di Pellizzano con la magia delle fiaccole accese. A pagamento. 348 4876411 o sul sito [www.visitvaldisole.it](http://www.visitvaldisole.it)



## PASSO TONALE - Grand Hotel Miramonti **SFIDANDO EOLO**

ore 09:00  
12:00

Trainati dalla forza del vento, lungo i pendii di Passo Tonale: ecco lo Snowkite, adrenalinico sport invernale. A pagamento. Prenotazione obbligatoria entro 3 giorni prima il giorno dell'attività e da verificare in base all'intensità del vento. 327 2041363 o sul sito [www.visitvaldisole.it](http://www.visitvaldisole.it)



**PASSO TONALE** - Ufficio Informazioni

## LA CONCA DEL PRESENA\*

ore **09:00**  
**12:00** Scesi dalla telecabina Paradiso, con le ciaspole in neve fresca, ci si immerge in uno spettacolare ambiente naturale d'alta quota unico, panoramico ed autentico. Dislivello salita: 150 m. Livello escursionistico: medio. A pagamento. Prenotazione obbligatoria c/o Uffici Informazioni di Valle o sul sito [www.visitvaldisole.it](http://www.visitvaldisole.it)



**PEIO** - c/o Fede Ranch

## CONOSCIAMO INSIEME GLI ANIMALI DI FEDERICA\*

ore **10:00**  
**11:00** Hai mai visto da vicino galline, conigli, capre, pony e asini? Federica li alleva proprio come una volta, seguendo i ritmi della natura, in completa libertà. Per finire un giro in sella ai simpatici cavalli! A pagamento 0463 754345 - 0463 753100



**PEIO** - Mythe

## PEJO MUSIC VILLAGE

ore **13:30**  
**15:30** Sulla neve a ritmo di musica. La migliore musica da ballo in diretta su Radio Sorriso



**PEIO** - Cogolo c/o Piazza Monari

## PEJO MUSIC VILLAGE

ore **17:00**  
**19:30** Sulla neve a ritmo di musica. La migliore musica da ballo in diretta su Radio Sorriso



**PEIO** - Peio Fonti c/o Terme di Pejo

## WELLNESS AI SAPORI DI MONTAGNA DELUXE

ore **19:30**  
**23:30** Rigenerati in una stube alpina dal profumo aromatico di cirmolo. La sauna, il bagno turco e la vasca idromassaggio saranno a tua disposizione. L'esperienza si concluderà con un'apericena con prodotti del territorio a km0. A pagamento. Prenotazione obbligatoria entro le 12:00 del giorno precedente. 0463 753226 o sul sito [www.visitvaldisole.it](http://www.visitvaldisole.it)



**PEIO** - Celledizzo c/o Palestra Polo Scolastico

## PEJO MUSIC VILLAGE

ore **21:00**  
**23:00** Sulla neve a ritmo di musica. Concerto di liscio con l'orchestra Gianmarco Bagutti e gli ospiti speciali Matteo Tarantino e Renzo Biondi



**RABBI** - Rabbi Fonti c/o Punto Info Parco

## SOTTO ALLA LUNA NEL PARCO NAZIONALE DELLO STELVIO\*

ore **18:00**  
**23:00** Camminando nel silenzio del bosco sotto la luce della luna insieme ad una guida esperta che ti racconterà storie, miti e curiosità sul cielo del Parco Nazionale dello Stelvio. Dopo la camminata ti riscalderai con una gustosa cena in malga. Dislivello totale salita: 250 m. Livello escursionistico: facile. A pagamento. Prenotazione obbligatoria c/o Punto Info Parco Rabbi, Centro Visitatori Peio, Uffici Informazioni di Valle o sul sito [www.visitvaldisole.it](http://www.visitvaldisole.it)



## sabato **13** GENNAIO



**MALÉ** - Parcheggio Piazzale Guardi (Via Molini)

## TRA LE MALGHE DI BOLENTINA\*

ore **09:15**  
**12:30** Bellissima ciaspolata tra malghe e distese innevate, ammirando sullo sfondo il "Cimon de Bolentina" ed una vista panoramica sulla Val di Sole. Dislivello salita: 350 m. Livello escursionistico: medio. A pagamento. Prenotazione obbligatoria c/o Uffici Informazioni di Valle o sul sito [www.visitvaldisole.it](http://www.visitvaldisole.it)



**PASSO DEL TONALE** - Ghiacciaio Presena

## PARADISE MUSIC - PARADISE BAND: APRES SKI FOLK CON FIAMAZ

ore **16:00**  
**17:00** Info e acquisto biglietti [www.pontedilegnotonale.com](http://www.pontedilegnotonale.com)



**RABBI** - San Bernardo c/o Percorso Kneipp

## BAREFOOTING IN VAL DI RABBI

ore **14:00**  
**15:30** Un'esperienza multisensoriale di profonda riconnessione con la natura. Gustosa merenda finale presso la Pasticceria Silvia. A pagamento. Prenotazione obbligatoria entro le ore 12:00 del giorno dell'attività. 0463 985048 o sul sito [www.visitvaldisole.it](http://www.visitvaldisole.it)



**RABBI** - Loc. Al Pian c/o Centro Fondo

## LEZIONE DI SCI DI FONDO CON MAESTRO\*

ore **17:00**  
**19:00** Scopri la magia di sciare in notturna, sulla pista illuminata ammirando le bellezze del Parco Nazionale dello Stelvio in inverno: fatti guidare da un esperto maestro di sci di fondo in questa disciplina invernale. A pagamento. Prenotazione obbligatoria 334 6009218 - 0463 985048

domenica **14** GENNAIO

MO  
VE

**DIMARO FOLGARIDA** - Ufficio Informazioni di Dimaro  
**ESCURSIONE IN VAL MELEDRIO A  
DIMARO\***

ore 14:00  
16:30 In val Meledrio tra i suoni del bosco, il gorgoglio del torrente ed un paesaggio incantato, le guide alpine vi accompagneranno per tutto il pomeriggio a scoprire le bellezze del territorio muniti di racchette da neve. A pagamento. 0463 986608 - 0463 986113

FU  
N★

**PEIO** - Mythe quota 3000  
**MUSICA E DIVERTIMENTO IN ALTA QUOTA**

ore 11:00  
15:00 Musica e intrattenimento per una domenica di festa

Muover  
Si

**RABBI** - Rabbi Fonti c/o Punto Info Parco  
**ALLA RICERCA DI TRACCE E IMPRONTE\***

ore 09:00  
12:00 Una passeggiata alla scoperta delle tracce che gli animali lasciano sulla neve. Nel silenzio del bosco del Parco Nazionale dello Stelvio, raggiungeremo l'antica segheria Veneziana, passando per il ponte sospeso. Dislivello totale salita: 140 m. Livello escursionistico: facile. A pagamento. Prenotazione obbligatoria c/o Punto Info Parco Rabbi, Centro Visitatori Peio, Uffici Informazioni di Valle o sul sito [www.visitvaldisole.it](http://www.visitvaldisole.it)



lunedì **15** GENNAIO

Val di Sole  
WOW

**DIMARO FOLGARIDA** - Località Malghet Aut  
**SKI PERFORMANCE VIDEO**

ore 14:00  
15:00 Correggi il tuo stile sugli sci, con i suggerimenti del tuo maestro di sci, rivedendo la tua discesa ripresa a video. A pagamento. prenotazione obbligatoria 2 giorni prima del giorno dell'attività. 0463 986350 o sul sito [www.visitvaldisole.it](http://www.visitvaldisole.it)

Val di Sole  
WOW

**DIMARO FOLGARIDA** - Monclassico c/o Parco Biologo  
**UNA SOTTILE LINEA D'OMBRA**

ore 15:00  
17:00 Una camminata tra le vie dei paesi di Monclassico e Presson per osservare e scoprire insieme ad una guida le meridiane artistiche. A pagamento. Prenotazione obbligatoria entro le ore 12:00 del giorno dell'attività. 0463 986608 o sul sito [www.visitvaldisole.it](http://www.visitvaldisole.it)

MO  
VE

**DIMARO FOLGARIDA** - Ufficio Informazioni di Folgarida  
**ESCURSIONE SERALE AL MALGHETTO DI  
ALMAZZAGO**

ore 17:00  
19:00 Camminata in notturna alla scoperta del Malghetto di Almazago. Si arriverà in uno dei punti più mozzafiato della zona per ammirare la splendida Val di Sole. A pagamento. Prenotazione obbligatoria entro le ore 12:00 del giorno dell'attività. 0463 986608 - 0463 986113

Val di Sole  
WOW

**MEZZANA** - Ortisé c/o Casa dell'Ape  
**DAL LEGNO... UN'ARNIA DI MIELE\***

ore 14:00  
16:00 Laboratorio per conoscere le api, il legno e la costruzione di un'arnia. Crea il ricordo dell'esperienza con le tue mani. Assaggia il miele e le confetture. A pagamento. 333 3509094 o sul sito [www.visitvaldisole.it](http://www.visitvaldisole.it)

MO  
VE

**VERMIGLIO** - Centro Fondo  
**LEZIONI GRATUITE DI SCI FONDO\***

ore 14:00  
16:00 Imparerete le tecniche dello sci da fondo in compagnia dei nostri maestri di sci. Noleggio attrezzatura a pagamento. Prenotazione obbligatoria 0463 758200 - 0364 903838

martedì **16** GENNAIO

MO  
VE

**DIMARO FOLGARIDA** - Folgarida c/o Biglietteria Funivia Belvedere  
**ESCURSIONE AI MASI DI RONZOLA A  
FOLGARIDA\***

ore 09:45  
12:00 Ciaspolata facile che si sviluppa lungo sentieri tracciati e segnati nel Parco Naturale Adamello Brenta ai piedi delle bellissime Dolomiti di Brenta fino a raggiungere i masi tipici di montagna completamente immersi nella natura. A pagamento. 0463 986608 - 0463 986113

MO  
VE

**DIMARO FOLGARIDA** - Ufficio Informazioni di Dimaro  
**ESCURSIONE SERALE IN VAL MELEDRIO**

ore 17:00  
19:00 Escursione con racchette da neve immersi nella natura invernale di Dimaro Folgarida in direzione val Meledrio, una valle non solo ricca di natura ma anche di cultura, grazie alla presenza dei siti dell'omonimo Ecomuseo. Prenotazione entro le ore 12:00 del giorno dell'attività. A pagamento. 0463 986608 - 0463 986113



## MEZZANA - Ortisé c/o Casa dell'Apré **DAL LEGNO... UN'ARNIA DI MIELE\***

ore 14:00  
16:00  
Laboratorio per conoscere le api, il legno e la costruzione di un'arnia. Crea il ricordo dell'esperienza con le tue mani. Assaggia il miele e le confetture. A pagamento. 333 3509094 o sul sito [www.visitvaldisole.it](http://www.visitvaldisole.it)



## VERMIGLIO - Vicolo Somacort, 31 **LA LANA LUNATICA\***

ore 10:30  
11:30  
Sei curioso di scoprire come la lana delle pecore alpine allevate in Val di Peio viene trasformata in abiti su misura? Osserva le abili mani di Viola tessere la lana per trasformarla in maglia e realizza una simpatica spilla da portare a casa. Prenotazione obbligatoria. A pagamento. 346 1539427 o sul sito [www.visitvaldisole.it](http://www.visitvaldisole.it)



## PASSO TONALE - Ufficio Informazioni **ALTIPORTO\***

ore 14:00  
16:30  
Percorso ad anello verso l'altipporto dove ci addenteremo nel bosco per allontanarci dalle zone più rumorose, alla ricerca di tracce di animali selvatici e per imparare a muoverci ed orientarci in sicurezza, in inverno, in montagna. Dislivello salita: 100 m. Livello escursionistico: facile. A pagamento. Prenotazione obbligatoria c/o Uffici Informazioni di Valle o sul sito [www.visitvaldisole.it](http://www.visitvaldisole.it)



## PASSO TONALE- Pista Valena **SCI NOTTURNO**

ore 20:30  
23:00  
Biglietti acquistabili anche in loco. Attività annullata in caso di tempo avverso.



## PEIO - Cogolo c/o Centro Fondo Biancaneve **LEZIONI GRATUITE DI SCI FONDO\***

ore 10:00  
12:00  
Imparerete le tecniche dello sci da fondo in compagnia dei nostri maestri di sci. Noleggio attrezzatura a pagamento. Prenotazione obbligatoria. 0463 754345 - 0463 753100



## PEIO - Arrivo Seggiovina Doss dei Cembri **OCCHIO AGLI ANIMALI!**

ore 10:30  
14:30  
Sulle piste da sci per osservare la fauna nel suo ambiente naturale. Con l'attrezzatura adeguata e l'esperto sguardo della nostra guida Parco sarà possibile vedere gli animali muoversi liberamente tra le montagne della Val di Peio. Attività libera e gratuita. In caso di maltempo l'attività sarà annullata



## PEIO - Azienda Agricola Casanova **VISITA ALL'AZIENDA AGRICOLA CASANOVA\***

ore 17:00  
18:30  
Scopri la vita del contadino di montagna, i suoi segreti, il suo mondo e i suoi animali. A pagamento. 0463 754345 - 0463 753100



## PEIO - Peio Fonti c/o Piazzale Telecabina **TUTTE LE STELLE DEL PARCO\***

ore 21:00  
23:00  
Nel bosco di notte, ascoltando i fruscii degli alberi e il rumore dei nostri passi sulla neve, scopriremo un' ambiente insolito e affascinante e con lo sguardo verso il cielo dedicheremo parte della serata all'osservazione di stelle e pianeti. Dislivello totale salita: 200 m. Livello escursionistico: facile. A pagamento. Prenotazioni obbligatoria c/o Centro Visitatori Peio, Punto Info Parco Rabbi, Uffici Informazioni di Valle o sul sito [www.visitvaldisole.it](http://www.visitvaldisole.it)



## mercoledì **17** GENNAIO



## DIMARO FOLGARIDA - Monclassico c/o Stazione Ferroviaria **FOREST BATHING & ECOART\***

ore 09:45  
12:15  
Con il Bagno di Foresta svilupperemo la connessione con la Natura attraverso i sensi. Divertiamoci con l'ecoart e la snowart, in attività dinamiche e creative, dove gli elementi del bosco saranno i protagonisti delle nostre creazioni. A pagamento. 0463 986608 - 0463 986113



## DIMARO FOLGARIDA - Dimaro c/o Ristorante Dolomiti **BUSHCRAFT**

ore 14:00  
17:00  
Un'esperienza immersiva nella natura, scoprendo le tecniche di sopravvivenza utilizzando unicamente gli elementi che il bosco mette a disposizione. A pagamento. Prenotazione obbligatoria 2 giorni prima del giorno dell'attività. 0463 636175 o sul sito [www.visitvaldisole.it](http://www.visitvaldisole.it)



## DIMARO FOLGARIDA - Monclassico c/o Maso Toffe **LA POLENTA DI NONNA OLIVA**

ore 16:30  
20:30  
Hai mai gustato un piatto fumante di polenta davanti ad un focolare scoppiettante? Con la storica ricetta della nonna Oliva, preparerai la tipica polenta trentina, per poi gustarla insieme ai prodotti del Maso Toffe. A pagamento. Prenotazione obbligatoria entro le 16:00 del giorno precedente. 342 5529282 o sul sito [www.visitvaldisole.it](http://www.visitvaldisole.it)



**DIMARO FOLGARIDA** - Presson c/o chiesa

## **DIVINUS**

ore **17:00**  
**19:00**  
Vino formaggio e salumi locali raccontati da un nostro esperto nella magica atmosfera di un "Volt" del 1700. A pagamento, prenotazione obbligatoria entro le ore 12:00 del giorno precedente all'attività. 0463 986608 - 0463 986113



**MEZZANA** - Marilleva 1400 c/o Ufficio Informazioni

## **AI PIEDI DEL RIFUGIO ORSO BRUNO\***

ore **09:15**  
**12:30**  
Nel cuore della Skiarea Campiglio Dolomiti di Brenta, saliremo da Malga Panciana fino a pochi passi dal Rifugio Orso Bruno, terrazza scenografica sulle Dolomiti di Brenta. Dislivello salita: 250 m. Livello escursionistico: medio/facile. A pagamento. Prenotazione obbligatoria c/o Uffici Informazioni di Valle o sul sito [www.visitvaldisole.it](http://www.visitvaldisole.it)



**PASSO TONALE** - Grand Hotel Miramonti

## **SFIDANDO EOLO**

ore **09:00**  
**12:00**  
Trainati dalla forza del vento, lungo i pendii di Passo Tonale: ecco lo Snowkite, adrenalinico sport invernale. A pagamento. Prenotazione obbligatoria entro 3 giorni prima del giorno dell'attività e da verificare in base all'intensità del vento. 327 2041363 o sul sito [www.visitvaldisole.it](http://www.visitvaldisole.it)



**PEIO** - Peio Fonti c/o Terme di Pejo

## **WELLNESS AI SAPORI DI MONTAGNA\***

ore **10:00**  
**13:00**  
Rigenerati in una stube alpina dal profumo aromatico di cirmolo. La sauna, il bagno turco e la vasca idromassaggio saranno a tua disposizione. A pagamento. 0463 753226 o sul sito [www.visitvaldisole.it](http://www.visitvaldisole.it)



**PEIO** - Peio Paese c/o Parcheggio Autobus

## **LA PIANA DI COVEL\***

ore **14:00**  
**16:30**  
Il rapporto tra uomo e natura caratterizza questa semplice escursione che tra incantevoli scorci paesaggistici e fauna locale ci porterà alla piana di Covel, dove nascosto sotto la neve, giace un importantissimo serbatoio di carbonio: la torbiera. Dislivello totale salita: 250 m. Livello escursionistico: facile. A pagamento. Prenotazione obbligatoria c/o Centro Visitatori Pejo, Punto Info Parco Rabbi Uffici Informazioni di Valle o sul sito [www.visitvaldisole.it](http://www.visitvaldisole.it)



**PEIO** - Cogolo c/o Birrifico Artigianale Pejo

## **DEGUSTANDO... A TUTTA BIRRA\***

ore **17:00**  
**18:30**  
Visita i laboratori di produzione della birra artigianale prodotta con l'acqua di sorgente della Val di Pejo. E dopo tanta attesa, finalmente la degustazione! Assaporare i gusti particolari in abbinamento a golosi prodotti tipici della Val di Sole. A pagamento. 377 4386829 o sul sito [www.visitvaldisole.it](http://www.visitvaldisole.it)



**PEIO** - Skiarea Pejo 3000

## **PEJO SKIALP SOTTO LE STELLE**

ore **18:00**  
**22:00**  
Con le pelli di notte sulle piste di Pejo 3.000. Accesso libero alle piste Mezoli, Tarlenta e Doss dei Gembrì per la pratica dello scialpinismo. Apertura straordinaria Rifugio Lo Scoiattolo e Rifugio Doss dei Gembrì. Obbligo di frontalino



**RABBI** - San Bernardo c/o Percorso Kneipp

## **BAREFOOTING IN VAL DI RABBI**

ore **14:00**  
**15:30**  
Un'esperienza multisensoriale di profonda riconnessione con la natura. Gustosa merenda finale presso la Pasticceria Silvia. A pagamento. Prenotazione obbligatoria entro le ore 12:00 del giorno dell'attività. 0463 985048 o sul sito [www.visitvaldisole.it](http://www.visitvaldisole.it)



**RABBI** - Loc. Plan c/o Centro Fondo

## **LEZIONE DI SCI DI FONDO NEL PARCO NAZIONALE DELLO STELVIO\***

ore **18:00**  
**20:00**  
Scopri la magia di sciare in notturna, sulla pista illuminata ammirando le bellezze del Parco Nazionale dello Stelvio in inverno: fatti guidare da un esperto maestro di sci di fondo in questa disciplina invernale. A pagamento. Prenotazione obbligatoria 334 6009218 - 0463 985048

**giovedì 18 GENNAIO**



**MALÉ** - Parcheggio Piscina Comunale

## **E QUINDI USCIMMO A RIVEDER LE STELLE**

ore **16:30**  
**19:30**  
Semplice escursione con Guida Alpina nei pressi di Malé, accendendo un falò e scoprendo le principali costellazioni della volta celeste. Prenotazione obbligatoria 2 giorni prima del giorno dell'attività. A pagamento. 347 7457328 o sul sito [www.visitvaldisole.it](http://www.visitvaldisole.it)



**DIMARO FOLGARIDA** - Dimaro c/o Trentino Wild

## **PEDALANDO SULLA NEVE IN VALPIANA**

ore **09:00**  
**12:00**  
Bicicletta sulla neve con le E-Bike con le gomme chiodate, da Pellizzano fino alla Malga del Doss di Ossana. A pagamento. Prenotazione obbligatoria entro il lunedì precedente il giorno dell'attività. 340 2175873 o sul sito [www.visitvaldisole.it](http://www.visitvaldisole.it)



## MEZZANA - Stazione Ferroviaria IL TRENINO DEL GUSTO\*

ore 09:15  
17:00

Tutti in carrozza! Viaggia a bordo del treno alla scoperta dei sapori del Trentino. Degustazione di prodotti enogastronomici di aziende locali, deliziosi finger food accompagnati da vini trentini. A pagamento. 0463 986608 o sul sito [www.visitvaldisole.it](http://www.visitvaldisole.it)



## COMMEZZADURA - Daolasa c/o Scuola Sci Val di Sole SKI EAT

ore 09:45  
15:45

Una giornata sulla neve nella Skiarea Campiglio Dolomiti di Brenta, con pranzo a Malga Ritorto e merenda al Rifugio Solander. A pagamento. Prenotazione obbligatoria entro le ore 18:00 del martedì precedente il giorno dell'attività. 0463 970002 o sul sito [www.visitvaldisole.it](http://www.visitvaldisole.it)



## COMMEZZADURA - Arrivo seggiovia Orso Bruno WILD SNOWBOARD

ore 13:30  
16:30

Attività in snowboard, in fuoripista, ai piedi delle Dolomiti di Brenta, accompagnati da un esperto maestro di snowboard. A pagamento. Prenotazione obbligatoria entro le ore 17:00 del lunedì precedente. 0463 796234 o sul sito [www.visitvaldisole.it](http://www.visitvaldisole.it)



## PASSO DEL TONALE - Evolution Ski School SKI EVOLUTION INTERFONO

ore 15:00  
17:00

Sciare, collegati tramite un interfono, con il tuo maestro di sci: la tecnica non può che migliorare. A pagamento. Prenotazione obbligatoria 2 giorni prima del giorno dell'attività. 342 3987853 o sul sito [www.visitvaldisole.it](http://www.visitvaldisole.it)



## PASSO DEL TONALE - Ghiacciaio Presena PARADICE MUSIC PARADICE ORCHESTRA: OMAGGIO A LUCIO BATTISTI

ore 16:00  
17:00

Info e acquisto biglietti [www.pontedilegotonale.com](http://www.pontedilegotonale.com)



## PASSO TONALE- Pista Valena SCI NOTTURNO

ore 20:30  
23:00

Biglietti acquistabili anche in loco. Attività annullata in caso di tempo avverso.



## PEIO - Peio c/o Arrivo Telecabina Tarlenta SI FA PRESTO A DIRE....NEVE\*

ore 10:15  
12:30



La conosciamo con un solo nome, ma in realtà, la neve ha moltissime forme, consistenze e differenze, ognuna con un proprio nome specifico. Sai come si chiama quando la scioglie il sole? O quando l'escursione termica la fa brillare come un gioiello? Scoprillo con le guide esperte del Parco! Dislivello totale salita: 100 m. Livello escursionistico: facile. A pagamento. Quota extra impianto. Prenotazione obbligatoria c/o Centro Visitatori Peio, Punto Info Parco Rabbi, Uffici Informazioni di Valle o sul sito [www.visitvaldisole.it](http://www.visitvaldisole.it)



## PEIO - Area Faunistica Runcal NELLO SGUARDO DEL RE DEL BOSCO

ore 13:30  
15:30



Un'esperienza tutta da vivere! Visita guidata di circa mezz'ora all'area faunistica di Peio, dove scopriremo le abitudini e i segreti di questi meravigliosi e maestosi ungulati. Inizio ultima visita ore 15:30. Ingresso a pagamento. Prenotazione consigliata c/o Centro Visitatori Peio, Punto Info Parco Rabbi e Uffici Informazioni di Valle



## PEIO - Peio Fonti c/o Noleggio Sci Val di Pejo SCI ALPINISMO AI PIEDI DEL VIOZ

ore 15:00  
17:30

Nel Parco Nazionale dello Stelvio, un'escursione con gli sci d'alpinismo con breve lezione tecnica. A fine attività, ecco uno sfizioso aperitivo. A pagamento. Prenotazione obbligatoria entro le ore 12:00 del giorno precedente. 0463 753243 o sul sito [www.visitvaldisole.it](http://www.visitvaldisole.it)

## venerdì 19 GENNAIO



## CALDES - Samoclevo c/o Agritur il Tempo delle Mele CON I 5 SENSI TRA FORMAGGI E TERRITORIO\*

ore 16:30  
18:00

Vista, tatto, gusto, olfatto e udito: usa i 5 sensi per scoprire tutte le caratteristiche dei formaggi di malga. Una degustazione di pregiati formaggi abbinati a vini e prodotti del territorio. A pagamento. 347 9558401 o sul sito [www.visitvaldisole.it](http://www.visitvaldisole.it)



## MALÉ - Andreis Bike Rent UN INVERNO SU DUE RUOTE

ore 10:00  
13:00

In E-bike sulla neve, alla scoperta dei panorami più magici della Bassa Val di Sole e della Val di Rabbi. A pagamento. Prenotazione obbligatoria entro il mercoledì precedente il giorno dell'attività. 338 6076376





# MuoverSi

## Passeggiate, Natura e Libertà

**Itinerari** con le nostre **Guide Alpine**  
per scoprire in sicurezza la bellezza di una  
**camminata nella neve con le ciaspole**  
tra i suggestivi panorami che  
solo la Val di Sole sa offrirti.



**Acquista online** o negli **uffici info**  
[www.visitvaldisole.it/it/muoversi](http://www.visitvaldisole.it/it/muoversi)





**DIMARO FOLGARIDA** - Folgarida c/o Ufficio Informazioni

### **MALGA DI DIMARO - BAITA CIOCOMITI\***

ore 09:15  
15:30

Salita alla Malga di Dimaro da cui potremo godere di una suggestiva vista sulle Dolomiti di Brenta, per poi proseguire nel cuore della skiarea Campiglio Dolomiti di Brenta, dove ci concederemo un gustoso pranzo nella tipica "Baita Ciocomiti - Malga Vigo". Dislivello salita: 300 m. Livello escursionistico: medio. A pagamento. Prenotazione obbligatoria c/o Uffici Informazioni di Valle o sul sito [www.visitvaldisole.it](http://www.visitvaldisole.it)



**MEZZANA** - Ortisé c/o Casa dell'Ape

### **DAL LEGNO... UN'ARNIA DI MIELE\***

ore 14:00  
16:00

Laboratorio per conoscere le api, il legno e la costruzione di un'arnia. Crea il ricordo dell'esperienza con le tue mani. Assaggia il miele e le confetture. A pagamento. 333 3509094 o sul sito [www.visitvaldisole.it](http://www.visitvaldisole.it)



**MEZZANA** - Caseificio Presanella

### **IL PROFUMO DELLA TRADIZIONE: NEL CAVEAU DEI FORMAGGI**

ore 16:00  
17:30

Scopri i segreti per preparare un ottimo formaggio con i curiosi aneddoti del casaro del Caseificio Presanella. Immergiti nei profumi delle forme di Trentingrana nel magazzino di stagionatura e degustane il sapore deciso ed avvolgente. A pagamento. Prenotazione obbligatoria entro le 12:00 del giorno precedente. 0463 757282 o sul sito [www.visitvaldisole.it](http://www.visitvaldisole.it)



**PELLIZZANO** - Agritur Bontempelli

### **COME IN UNA FAVOLA\***

ore 16:30  
18:30

Neve, zoccoli e campanelle! Come in una favola, sali in carrozza e lasciati trasportare da Jenny e Gelo, inseparabile coppia di biondi cavalli avelignesi. Attraverso il bosco e la campagna fino al paese di Pellizzano con la magia delle fiaccole accese. A pagamento. 348 4876411 o sul sito [www.visitvaldisole.it](http://www.visitvaldisole.it)



**PASSO TONALE** - Grand Hotel Miramonti

### **SFIDANDO EOLO**

ore 09:00  
12:00

Trainati dalla forza del vento, lungo i pendii di Passo Tonale: ecco lo Snowkite, adrenalinico sport invernale. A pagamento. Prenotazione obbligatoria entro 3 giorni prima il giorno dell'attività e da verificare in base all'intensità del vento. 327 2041363 o sul sito [www.visitvaldisole.it](http://www.visitvaldisole.it)



**PASSO TONALE** - Ufficio Informazioni

### **LA CONCA DEL PRESENA\***

ore 09:00  
12:00

Scesi dalla telecabina Paradiso, con le ciaspole in neve fresca, ci si immerge in uno spettacolare ambiente naturale d'alta quota unico, panoramico ed autentico. Dislivello salita: 150 m. Livello escursionistico: medio. A pagamento. Prenotazione obbligatoria c/o Uffici Informazioni di Valle o sul sito [www.visitvaldisole.it](http://www.visitvaldisole.it)



**PEIO** - Fede Ranch

### **CONOSCIAMO INSIEME GLI ANIMALI DI FEDERICA\***

ore 10:00  
11:00

Hai mai visto da vicino galline, conigli, capre, pony e asini? Federica li alleva proprio come una volta, seguendo i ritmi della natura, in completa libertà. Per finire un giro in sella ai simpatici cavalli! A pagamento 0463 754345 - 0463 753100



**PEIO** - Peio Fonti c/o Terme di Pejo

### **WELLNESS AI SAPORI DI MONTAGNA DELUXE**

ore 13:30  
15:30

Rigenerati in una stube alpina dal profumo aromatico di cirmolo. La sauna, il bagno turco e la vasca idromassaggio saranno a tua disposizione. L'esperienza si concluderà con un'apericena con prodotti del territorio a km0. A pagamento. Prenotazione obbligatoria entro le 12:00 del giorno precedente. 0463 753226 o sul sito [www.visitvaldisole.it](http://www.visitvaldisole.it)



**PEIO** - Cogolo in località Biancaneve

### **PEJO SPRINT**

ore 19:00  
23:00

Tre discipline: sci fondo, sci alpinismo e sci alpino. Un solo vincitore. Prenotazione obbligatoria. 0463 754345 - 0463 753100



**RABBI** - Rabbi Fonti c/o Punto Info Parco

### **SOTTO ALLA LUNA NEL PARCO NAZIONALE DELLO STELVIO\***

ore 18:00  
23:00

Camminando nel silenzio del bosco sotto la luce della luna insieme ad una guida esperta che ti racconterà storie, miti e curiosità sul cielo del Parco Nazionale dello Stelvio. Dopo la camminata ti riscalderai con una gustosa cena in malga. Dislivello totale salita: 250 m. Livello escursionistico: facile. A pagamento. Prenotazione obbligatoria c/o Punto Info Parco Rabbi, Centro Visitatori Peio, Uffici Informazioni di Valle o sul sito [www.visitvaldisole.it](http://www.visitvaldisole.it)



sabato **20** GENNAIO

**MuoverSi**

**MALÉ** - Parcheggio Piazzale Guardi (Via Molini)  
**TRA LE MALGHE DI BOLENTINA\***

ore 09:15  
12:30  
Bellissima ciaspolata tra malghe e distese innevate, ammirando sullo sfondo il "Cimon de Bolentina" ed una vista panoramica sulla Val di Sole. Dislivello salita: 350 m. Livello escursionistico: medio. A pagamento. Prenotazione obbligatoria c/o Uffici Informazioni di Valle o sul sito [www.visitvaldisole.it](http://www.visitvaldisole.it)

**FUN★**

**PASSO DEL TONALE** - Ghiacciaio Presena  
**PARADICE MUSIC - PARADICE MUSIC:  
ITALIAN UNDERGROUND**

ore 16:00  
e ore 18:00  
Possibilità di cena ad alta quota presso Ristorante Paradiso ad ore 19:00. Info e acquisto biglietti [www.pontedilegotonale.com](http://www.pontedilegotonale.com)

**Val di Sole  
WOW**

**RABBI** - San Bernardo c/o Percorso Kneipp  
**BAREFOOTING IN VAL DI RABBI**

ore 14:00  
15:30  
Un'esperienza multisensoriale di profonda riconnessione con la natura. Gustosa merenda finale presso la Pasticceria Silvia. A pagamento. Prenotazione obbligatoria entro le ore 12:00 del giorno dell'attività. 0463 985048 o sul sito [www.visitvaldisole.it](http://www.visitvaldisole.it)

**MO  
VE**

**RABBI** - Loc. Al Plan c/o Centro Fondo  
**LEZIONE DI SCI DI FONDO CON MAESTRO\***

ore 17:00  
19:00  
Scopri la magia di sciare in notturna, sulla pista illuminata ammirando le bellezze del Parco Nazionale dello Stelvio in inverno: fatti guidare da un esperto maestro di sci di fondo in questa disciplina invernale. A pagamento. Prenotazione obbligatoria 334 6009218 - 0463 985048

domenica **21** GENNAIO

**MO  
VE**

**DIMARO FOLGARIDA** - Ufficio Informazioni di Dimaro  
**ESCURSIONE IN VAL MELEDRIO A DIMARO\***

ore 14:00  
16:30  
In val Meledrio tra i suoni del bosco, il gorgoglio del torrente ed un paesaggio incantato, le guide alpine vi accompagneranno per tutto il pomeriggio a scoprire le bellezze del territorio muniti di racchette da neve. A pagamento. 0463 986608 - 0463 986113

**FUN★**

**PEIO** - Rifugio Doss dei Cembali  
**MUSICA E DIVERTIMENTO IN ALTA QUOTA**  
Musica e intrattenimento per una domenica di festa

**MuoverSi**

**RABBI** - Rabbi Fonti c/o Punto Info Parco  
**ALLA RICERCA DI TRACCE E IMPRONTE\***

ore 09:00  
12:30  
Una passeggiata alla scoperta delle tracce che gli animali lasciano sulla neve. Nel silenzio del bosco del Parco Nazionale dello Stelvio, raggiungeremo l'antica segheria Veneziana, passando per il ponte sospeso. Dislivello totale salita: 140 m. Livello escursionistico: facile. A pagamento. Prenotazione obbligatoria c/o Punto Info Parco Rabbi, Centro Visitatori Peio, Uffici Informazioni di Valle o sul sito [www.visitvaldisole.it](http://www.visitvaldisole.it)



lunedì **22** GENNAIO

**Val di Sole  
WOW**

**DIMARO FOLGARIDA** - Località Malghet Aut  
**SKI PERFORMANCE VIDEO**

ore 14:00  
15:00  
Correggi il tuo stile sugli sci, con i suggerimenti del tuo maestro di sci, rivedendo la tua discesa ripresa a video. A pagamento. Prenotazione obbligatoria 2 giorni prima del giorno dell'attività. 0463 986350 o sul sito [www.visitvaldisole.it](http://www.visitvaldisole.it)

**Val di Sole  
WOW**

**DIMARO FOLGARIDA** - Monclassico c/o Parco Biolago  
**UNA SOTTILE LINEA D'OMBRA**

ore 15:00  
17:00  
Una camminata tra le vie dei paesi di Monclassico e Presson per osservare e scoprire insieme ad una guida le meridiane artistiche. A pagamento. Prenotazione obbligatoria entro le ore 12:00 del giorno dell'attività. 0463 986608 o sul sito [www.visitvaldisole.it](http://www.visitvaldisole.it)

**MO  
VE**

**DIMARO FOLGARIDA** - Ufficio Informazioni di Folgarida  
**ESCURSIONE SERALE AL MALGHETTO  
DI ALMAZZAGO**

ore 17:00  
19:00  
Camminata in notturna alla scoperta del Malghetto di Almazzago. Si arriverà in uno dei punti più mozzafiato della zona per ammirare la splendida Val di Sole. A pagamento. Prenotazione obbligatoria entro le ore 12:00 del giorno dell'attività. 0463 986608 - 0463 986113

**Val di Sole  
WOW**

**MEZZANA** - Ortisè c/o Casa dell'Ape  
**DAL LEGNO... UN'ARNIA DI MIELE\***

ore 14:00  
16:00  
Laboratorio per conoscere le api, il legno e la costruzione di un'arnia. Crea il ricordo dell'esperienza con le tue mani. Assaggia il miele e le confetture. A pagamento. 333 3509094 o sul sito [www.visitvaldisole.it](http://www.visitvaldisole.it)



**VERMIGLIO** - c/o Centro Fondo

## LEZIONI GRATUITE DI SCI FONDO

ore 14:00  
16:00  
Imparerete le tecniche dello sci da fondo in compagnia dei nostri maestri di sci. Noleggio attrezzatura a pagamento. Prenotazione obbligatoria 0463 758200 - 0364 903838

**martedì 23 GENNAIO**



**DIMARO FOLGARIDA** - Folgarida c/o Biglietteria Funivia Belvedere

## ESCURSIONE AI MASI DI RONZOLA A FOLGARIDA\*

ore 09:45  
12:00  
Ciaspolata facile che si sviluppa lungo sentieri tracciati e segnati nel Parco Naturale Adamello Brenta ai piedi delle bellissime Dolomiti di Brenta fino a raggiungere i masi tipici di montagna completamente immersi nella natura. A pagamento. 0463 986608 - 0463 986113



**DIMARO FOLGARIDA** - Ufficio Informazioni di Dimaro

## ESCURSIONE SERALE IN VAL MELEDRIO

ore 17:00  
19:00  
Escursione con racchette da neve immersi nella natura invernale di Dimaro Folgarida in direzione val Meledrio, una valle non solo ricca di natura ma anche di cultura, grazie alla presenza dei siti dell'omonimo Ecomuseo. Prenotazione entro le ore 12:00 del giorno dell'attività. A pagamento. 0463 986608 - 0463 986113



**MEZZANA** - Ortisé c/o Casa dell'Ape

## DAL LEGNO... UN'ARNIA DI MIELE\*

ore 14:00  
16:00  
Laboratorio per conoscere le api, il legno e la costruzione di un'arnia. Crea il ricordo dell'esperienza con le tue mani. Assaggia il miele e le confetture. A pagamento. 333 3509094 o sul sito [www.visitvaldisole.it](http://www.visitvaldisole.it)



**VERMIGLIO** - Vicolo Somacort, 31

## LA LANA LUNATICA\*

ore 10:30  
11:30  
Sei curioso di scoprire come la lana delle pecore alpine allevate in Val di Peio viene trasformata in abiti su misura? Osserva le abili mani di Viola tessere la lana per trasformarla in maglia e realizza una simpatica spilla da portare a casa. Prenotazione obbligatoria. A pagamento. 346 1539427 o sul sito [www.visitvaldisole.it](http://www.visitvaldisole.it)



**PASSO TONALE** - Ufficio Informazioni

## ALTIPTORTO\*

ore 14:00  
16:30  
Percorso ad anello verso l'altiptorto dove ci addenteremo nel bosco per allontanarci dalle zone più rumorose, alla ricerca di tracce di animali selvatici e per imparare a muoverci ed orientarci in sicurezza, in inverno, in montagna. Dislivello salita: 100 m. Livello escursionistico: facile. A pagamento. Prenotazione obbligatoria c/o Uffici Informazioni di Valle o sul sito [www.visitvaldisole.it](http://www.visitvaldisole.it)



**PASSO TONALE** - Pista Valena

## SCI NOTTURNO

ore 20:30  
23:00  
Biglietti acquistabili anche in loco. Attività annullata in caso di tempo avverso.



**PEIO** - Cogolo c/o Centro Fondo Biancaneve

## LEZIONI GRATUITE DI SCI FONDO\*

ore 10:00  
12:00  
Imparerete le tecniche dello sci da fondo in compagnia dei nostri maestri di sci. Noleggio attrezzatura a pagamento. Prenotazione obbligatoria. 0463 754345 - 0463 753100



**PEIO** - Arrivo Seggiovìa Doss dei Cembali

## OCCHIO AGLI ANIMALI!

ore 10:30  
14:30  
Sulle piste da sci per osservare la fauna nel suo ambiente naturale. Con l'attrezzatura adeguata e l'esperto sguardo della nostra guida Parco sarà possibile vedere gli animali muoversi liberamente tra le montagne della Val di Peio. Attività libera e gratuita. In caso di maltempo l'attività sarà annullata



**PEIO** - Azienda Agricola Casanova

## VISITA ALL'AZIENDA AGRICOLA CASANOVA\*

ore 17:00  
18:30  
Scopri la vita del contadino di montagna, i suoi segreti, il suo mondo e i suoi animali. A pagamento. 0463 754345 - 0463 753100



**PEIO** - Peio Fonti c/o Piazzale Telecabina

## TUTTE LE STELLE DEL PARCO\*

ore 21:00  
23:00  
Nel bosco di notte, ascoltando i fruscii degli alberi e il rumore dei nostri passi sulla neve, scopriremo un'ambiente insolito e affascinante e con lo sguardo verso il cielo dedicheremo parte della serata all'osservazione di stelle e pianeti. Dislivello totale salita: 200 m. Livello escursionistico: facile. A pagamento. Prenotazioni obbligatoria c/o Centro Visitatori Peio, Punto Info Parco Rabbi, Uffici Informazioni di Valle o sul sito [www.visitvaldisole.it](http://www.visitvaldisole.it)

**mercoledì 24 GENNAIO**



**DIMARO FOLGARIDA** - Monclassico c/o Stazione Ferroviaria

## FOREST BATHING & ECOART\*

ore 09:45  
12:15  
Con il Bagno di Foresta svilupperemo la connessione con la Natura attraverso i sensi. Divertiamoci con l'ecoart e la snowart, in attività dinamiche e creative, dove gli elementi del bosco saranno i protagonisti delle nostre creazioni. A pagamento. 0463 986608 - 0463 986113



**DIMARO FOLGARIDA** - Dimaro c/o Ristorante Dolomiti

## BUSHCRAFT

ore 14:00  
17:00  
Un'esperienza immersiva nella natura, scoprendo le tecniche di sopravvivenza utilizzando unicamente gli elementi che il bosco mette a disposizione. A pagamento. Prenotazione obbligatoria 2 giorni prima del giorno dell'attività. 0463 636175 o sul sito [www.visitvaldisole.it](http://www.visitvaldisole.it)



**DIMARO FOLGARIDA** - Monclastico c/o Maso Toffe

## LA POLENTA DI NONNA OLIVA

ore 16:30  
20:30  
Hai mai gustato un piatto fumante di polenta davanti ad un focolare scoppiettante? Con la storica ricetta della nonna Oliva, preparerai la tipica polenta trentina, per poi gustarla insieme ai prodotti del Maso Toffe. A pagamento. Prenotazione obbligatoria entro le 16:00 del giorno precedente. 342 5529282 o sul sito [www.visitvaldisole.it](http://www.visitvaldisole.it)



**DIMARO FOLGARIDA** - Presson c/o chiesa

## DIVINUS

ore 17:00  
19:00  
Vino formaggio e salumi locali raccontati da un nostro esperto nella magica atmosfera di un "Volt" del 1700  
A pagamento, prenotazione obbligatoria entro le ore 12:00 del giorno precedente all'attività. 0463 986608 - 0463 986113



**MEZZANA** - Marilleva 1400 c/o Ufficio Informazioni

## AI PIEDI DEL RIFUGIO ORSO BRUNO\*

ore 09:15  
12:30  
Nel cuore della Skiarea Campiglio Dolomiti di Brenta, saliremo da Malga Panciana fino a pochi passi dal Rifugio Orso Bruno, terrazza scenografica sulle Dolomiti di Brenta. Dislivello salita: 250 m. Livello escursionistico: medio/facile. A pagamento. Prenotazione obbligatoria c/o Uffici Informazioni di Valle o sul sito [www.visitvaldisole.it](http://www.visitvaldisole.it)



**PASSO TONALE** - Grand Hotel Miramonti

## SFIDANDO EOLO

ore 09:00  
12:00  
Trainati dalla forza del vento, lungo i pendii di Passo Tonale: ecco lo Snowkite, adrenalinico sport invernale. A pagamento. Prenotazione obbligatoria entro 3 giorni prima del giorno dell'attività e da verificare in base all'intensità del vento. 327 2041363 o sul sito [www.visitvaldisole.it](http://www.visitvaldisole.it)



**PEIO** - Peio Fonti c/o Terme di Pejo


## WELLNESS AI SAPORI DI MONTAGNA\*

ore 10:00  
13:00  
Rigenerati in una stube alpina dal profumo aromatico di cirmolo. La sauna, il bagno turco e la vasca idromassaggio saranno a tua disposizione. A pagamento. 0463 753226 o sul sito [www.visitvaldisole.it](http://www.visitvaldisole.it)



**PEIO** - Peio Paese c/o Parcheggio Autobus

## LA PIANA DI COVEL\*

ore 14:00  
16:30  
  
Il rapporto tra uomo e natura caratterizza questa semplice escursione che tra incantevoli scorci paesaggistici e fauna locale ci porterà alla piana di Covell, dove nascosto sotto la neve, giace un importantissimo serbatoio di carbonio: la torbiera. Dislivello totale salita: 250 m. Livello escursionistico: facile. A pagamento. Prenotazione obbligatoria c/o Centro Visitatori Pejo, Punto Info Parco Rabbi Uffici Informazioni di Valle o sul sito [www.visitvaldisole.it](http://www.visitvaldisole.it)



**PEIO** - Cogolo c/o Birrifico Artigianale Pejo

## DEGUSTANDO... A TUTTA BIRRA\*

ore 17:00  
18:30  
Visita i laboratori di produzione della birra artigianale prodotta con l'acqua di sorgente della Val di Pejo. E dopo tanta attesa, finalmente la degustazione! Assaporare i gusti particolari in abbinamento a golosi prodotti tipici della Val di Sole. A pagamento. 377 4386829 o sul sito [www.visitvaldisole.it](http://www.visitvaldisole.it)



**PEIO** - Skiarea Pejo 3000

## PEJO SKIALP SOTTO LE STELLE

ore 18:00  
22:00  
Con le pelli di notte sulle piste di Pejo 3.000. Accesso libero alle piste Mezoli, Tarlenta e Doss dei Gembrì per la pratica dello scialpinismo. Apertura straordinaria Rifugio Lo Scoiattolo e Rifugio Doss dei Gembrì. Obbligo di frontalino



**RABBI** - San Bernardo c/o Percorso Kneipp

## BAREFOOTING IN VAL DI RABBI

ore 14:00  
15:30  
Un'esperienza multisensoriale di profonda riconnessione con la natura. Gustosa merenda finale presso la Pasticceria Silvia. A pagamento. Prenotazione obbligatoria entro le ore 12:00 del giorno dell'attività. 0463 985048 o sul sito [www.visitvaldisole.it](http://www.visitvaldisole.it)



**RABBI** - Loc. Plan c/o Centro Fondo

## LEZIONE DI SCI DI FONDO NEL PARCO NAZIONALE DELLO STELVIO\*

ore 18:00  
20:00  
Scopri la magia di sciare in notturna, sulla pista illuminata ammirando le bellezze del Parco Nazionale dello Stelvio in inverno: fatti guidare da un esperto maestro di sci di fondo in questa disciplina invernale. A pagamento. Prenotazione obbligatoria. 334 6009218 - Info 0463 985048



**MALÉ** - Parcheggio Piscina Comunale  
**E QUINDI USCIMMO A RIVEDER LE STELLE**

ore **16:30**  
**19:30**  
 Semplice escursione con Guida Alpina nei pressi di Malé, accendendo un falò e scoprendo le principali costellazioni della volta celeste. Prenotazione obbligatoria 2 giorni prima del giorno dell'attività. A pagamento. 347 7457328 o sul sito [www.visitvaldisole.it](http://www.visitvaldisole.it)



**DIMARO FOLGARIDA** - Dimaro c/o Trentino Wild  
**PEDALANDO SULLA NEVE IN VALPIANA**

ore **09:00**  
**12:00**  
 Bicicletta sulla neve con le E-Bike con le gomme chiodate, da Pellizzano fino alla Malga del Doss di Ossana. A pagamento. Prenotazione obbligatoria entro il lunedì precedente il giorno dell'attività. 340 2175873 o sul sito [www.visitvaldisole.it](http://www.visitvaldisole.it)



**COMMEZZADURA** - Daolasa c/o Scuola Sci Val di Sole  
**SKI EAT**

ore **09:45**  
**15:45**  
 Una giornata sulla neve nella Skiarea Campiglio Dolomiti di Brenta, con pranzo a Malga Ritorto e merenda al Rifugio Solander. A pagamento. Prenotazione obbligatoria entro le ore 18:00 del martedì precedente il giorno dell'attività. 0463 970002 o sul sito [www.visitvaldisole.it](http://www.visitvaldisole.it)



**COMMEZZADURA** - Arrivo seggiovia Orso Bruno  
**WILD SNOWBOARD**

ore **13:30**  
**16:30**  
 Attività in snowboard, in fuoripista, ai piedi delle Dolomiti di Brenta, accompagnati da un esperto maestro di snowboard. A pagamento. Prenotazione obbligatoria entro le ore 17:00 del lunedì precedente. 0463 796234 o sul sito [www.visitvaldisole.it](http://www.visitvaldisole.it)



**PASSO DEL TONALE** - Evolution Ski School  
**SKI EVOLUTION INTERFONO**

ore **15:00**  
**17:00**  
 Sciare, collegati tramite un interfono, con il tuo maestro di sci: la tecnica non può che migliorare. A pagamento. Prenotazione obbligatoria 2 giorni prima del giorno dell'attività. 342 3987853 o sul sito [www.visitvaldisole.it](http://www.visitvaldisole.it)



**PASSO DEL TONALE** - Ghiacciaio Presena  
**PARADICE MUSIC - PARADICE ORCHESTRA: STARMAN - BOWIE NIGHT**

ore **16:00**  
**17:00**  
 Info e acquisto biglietti [www.pontedilegotonale.com](http://www.pontedilegotonale.com)



**PASSO TONALE** - Pista Valena  
**SCI NOTTURNO**

ore **20:30**  
**23:00**  
 Biglietti acquistabili anche in loco. Attività annullata in caso di tempo avverso.



**PEIO** - Cogolo c/o Chalet Alpenrose  
**LA COOKING CLASS SOLANDRA**

ore **10:00**  
**12:00**  
 Prepara gustose ricette della tradizione solandra con lo chef dello Chalet Alpenrose. Scopri gli straordinari prodotti del territorio ed assaporane il gusto autentico e genuino. Al termine dell'attività ti verrà consegnato un ricettario. A pagamento. Prenotazione obbligatoria entro le 12:00 del giorno precedente. 0463 754088 o sul sito [www.visitvaldisole.it](http://www.visitvaldisole.it)



**PEIO** - Peio c/o Arrivo Telecabina Tarlenta  
**SI FA PRESTO A DIRE....NEVE\***

ore **10:15**  
**12:30**  
 La conosciamo con un solo nome, ma in realtà, la neve ha moltissime forme, consistenze e differenze, ognuna con un proprio nome specifico. Sai come si chiama quando la scioglie il sole? O quando l'escursione termica la fa brillare come un gioiello? Scoprillo con le guide esperte del Parco! Dislivello totale salita: 100 m. Livello escursionistico: facile. A pagamento. Quota extra impianto. Prenotazione obbligatoria c/o Centro Visitatori Peio, Punto Info Parco Rabbi, Uffici Informazioni di Valle o sul sito [www.visitvaldisole.it](http://www.visitvaldisole.it)



**PEIO** - Area Faunistica Runcal  
**NELLO SGUARDO DEL RE DEL BOSCO**

ore **13:30**  
**15:30**  
 Un'esperienza tutta da vivere! Visita guidata di circa mezz'ora all'area faunistica di Peio, dove scopriremo le abitudini e i segreti di questi meravigliosi e maestosi ungulati. Inizio ultima visita ore 15:30. Ingresso a pagamento. Prenotazione consigliata c/o Centro Visitatori Peio, Punto Info Parco Rabbi e Uffici Informazioni di Valle



**PEIO** - Peio Fonti c/o Noleggio Sci Val di Pejo  
**SCI ALPINISMO AI PIEDI DEL VIOZ**

ore **15:00**  
**17:30**  
 Nel Parco Nazionale dello Stelvio, un'escursione con gli sci d'alpinismo con breve lezione tecnica. A fine attività, ecco uno sfizioso aperitivo. A pagamento. Prenotazione obbligatoria entro le ore 12:00 del giorno precedente. 0463 753243 o sul sito [www.visitvaldisole.it](http://www.visitvaldisole.it)



**CALDES** - Samoclevo c/o Agritur il Tempo delle Mele

### CON I 5 SENSI TRA FORMAGGI E TERRITORIO\*

ore **16:30**  
**18:00**  
Vista, tatto, gusto, olfatto e udito: usa i 5 sensi per scoprire tutte le caratteristiche dei formaggi di malga. Una degustazione di pregiati formaggi abbinati a vini e prodotti del territorio. A pagamento. 347 9558401 o sul sito [www.visitvaldisole.it](http://www.visitvaldisole.it)



**MALÉ** - Andreis Bike Rent

### UN INVERNO SU DUE RUOTE

ore **10:00**  
**13:00**  
In E-bike sulla neve, alla scoperta dei panorami più magici della Bassa Val di Sole e della Val di Rabbi. A pagamento. Prenotazione obbligatoria entro il mercoledì precedente il giorno dell'attività. 338 6076376



**DIMARO FOLGARIDA** - Folgarida c/o Ufficio Informazioni

### MALGA DI DIMARO - BAITA CIOCOMITI\*

ore **09:15**  
**15:30**  
Salita alla Malga di Dimaro da cui potremo godere di una suggestiva vista sulle Dolomiti di Brenta, per poi proseguire nel cuore della skiarea Campiglio Dolomiti di Brenta, dove ci concederemo un gustoso pranzo nella tipica "Baita Ciocomiti - Malga Vigo". Dislivello salita: 300 m. Livello escursionistico: medio. A pagamento. Prenotazione obbligatoria c/o Uffici Informazioni di Valle o sul sito [www.visitvaldisole.it](http://www.visitvaldisole.it)



**MEZZANA** - Ortisè c/o Casa dell'Ape

### DAL LEGNO... UN'ARNIA DI MIELE\*

ore **14:00**  
**16:00**  
Laboratorio per conoscere le api, il legno e la costruzione di un'arnia. Crea il ricordo dell'esperienza con le tue mani. Assaggia il miele e le confetture. A pagamento. 333 3509094 o sul sito [www.visitvaldisole.it](http://www.visitvaldisole.it)



**MEZZANA** - Caseificio Presanella

### IL PROFUMO DELLA TRADIZIONE: NEL CAVEAU DEI FORMAGGI

ore **16:00**  
**17:30**  
Scopri i segreti per preparare un ottimo formaggio con i curiosi aneddoti del casaro del Caseificio Presanella. Immergiti nei profumi delle forme di Trentingrana nel magazzino di stagionatura e degustane il sapore deciso ed avvolgente. A pagamento. Prenotazione obbligatoria entro le 12:00 del giorno precedente. 0463 757282 o sul sito [www.visitvaldisole.it](http://www.visitvaldisole.it)



**PELLIZZANO** - Agritur Bontempelli

### COME IN UNA FAVOLA\*

ore **16:30**  
**18:30**  
Neve, zoccoli e campanelle! Come in una favola, sali in carrozza e lasciati trasportare da Jenny e Gelo, inseparabile coppia di biondi cavalli avelignesi. Attraverso il bosco e la campagna fino al paese di Pellizzano con la magia delle fiaccole accese. A pagamento. 348 4876411 o sul sito [www.visitvaldisole.it](http://www.visitvaldisole.it)



**PASSO TONALE** - Grand Hotel Miramonti

### SFIDANDO EOLO

ore **09:00**  
**12:00**  
Trainati dalla forza del vento, lungo i pendii di Passo Tonale: ecco lo Snowkite, adrenalinico sport invernale. A pagamento. Prenotazione obbligatoria entro 3 giorni prima il giorno dell'attività e da verificare in base all'intensità del vento. 327 2041363 o sul sito [www.visitvaldisole.it](http://www.visitvaldisole.it)



**PASSO TONALE** - Ufficio Informazioni

### LA CONCA DEL PRESENA\*

ore **09:00**  
**12:00**  
Scesi dalla telecabina Paradiso, con le ciaspole in neve fresca, ci si immerge in uno spettacolare ambiente naturale d'alta quota unico, panoramico ed autentico. Dislivello salita: 150 m. Livello escursionistico: medio. A pagamento. Prenotazione obbligatoria c/o Uffici Informazioni di Valle o sul sito [www.visitvaldisole.it](http://www.visitvaldisole.it)



**PASSO TONALE** - Biglietteria Paradiso

### ALBA IN QUOTA - TRENTINO SKI SUNRISE: GHIACCIAIO PRESENA

all'alba  
La magia dei primi raggi di sole che illuminano di calde sfumature i cristalli di neve, il sapore di una gustosa colazione ad alta quota sulle note musicali di un concerto live e... la discesa adrenalinica sulle piste immacolate. Info: [www.pontedilegnotonale.com](http://www.pontedilegnotonale.com)



**PEIO** - Fede Ranch

### CONOSCIAMO INSIEME GLI ANIMALI DI FEDERICA\*

ore **10:00**  
**11:00**  
Hai mai visto da vicino galline, conigli, capre, pony e asini? Federica li alleva proprio come una volta, seguendo i ritmi della natura, in completa libertà. Per finire un giro in sella ai simpatici cavalli! A pagamento. 0463 754345 - 0463 753100



**PEIO** - Peio Fonti c/o Terme di Pejo

### WELLNESS AI SAPORI DI MONTAGNA DELUXE

ore **13:30**  
**15:30**  
Rigenerati in una stube alpina dal profumo aromatico di cirmolo. La sauna, il bagno turco e la vasca idromassaggio saranno a tua disposizione. L'esperienza si concluderà con un'apericena con prodotti del territorio a km0. A pagamento. Prenotazione obbligatoria entro le 12:00 del giorno precedente. 0463 753226 o sul sito [www.visitvaldisole.it](http://www.visitvaldisole.it)



**PEIO** - Peio Fonti c/o Terme di Pejo

## PRATICHE DI BENESSERE ALLE TERME DI PEJO

a partire dalle 18:00

Chiudi gli occhi e respira, alle ore 18:00 l'esperienza di benessere alpino nella Spa termale e dalle ore 20:00 il bagno di gong con i maestri di sound healing Alessandra e Stefano, lo yoga rigenerante con Stefanie. A pagamento. Prenotazione obbligatoria entro le ore 12:00 del giorno precedente. 0463 753226



## RABBI - Rabbi Fonti c/o Punto Info Parco SOTTO ALLA LUNA NEL PARCO NAZIONALE DELLO STELVIO\*

ore 18:00  
23:00



Camminando nel silenzio del bosco sotto la luce della luna insieme ad una guida esperta che ti racconterà storie, miti e curiosità sul cielo del Parco Nazionale dello Stelvio. Dopo la camminata ti riscalderai con una gustosa cena in malga. Dislivello totale salita: 250 m. Livello escursionistico: facile. A pagamento. Prenotazione obbligatoria c/o Punto Info Parco Rabbi, Centro Visitatori Peio, Uffici Informazioni di Valle o sul sito [www.visitvaldisole.it](http://www.visitvaldisole.it)

## sabato 27 GENNAIO



## MALÉ - Parcheggio Piazzale Guardi (Via Molini) TRA LE MALGHE DI BOLENTINA\*

ore 09:15  
12:30

Bellissima ciaspolata tra malghe e distese innevate, ammirando sullo sfondo il "Cimon de Bolentina" ed una vista panoramica sulla Val di Sole. Dislivello salita: 350 m. Livello escursionistico: medio. A pagamento. Prenotazione obbligatoria c/o Uffici Informazioni di Valle o sul sito [www.visitvaldisole.it](http://www.visitvaldisole.it)



## PASSO DEL TONALE - Ghiacciaio Presena PARADICE MUSIC: FILIPPO GRAZIANI CANTA IVAN

ore 16:00  
17:00

Info e acquisto biglietti [www.pontedilegnotonale.com](http://www.pontedilegnotonale.com)



## RABBI - San Bernardo c/o Percorso Kneipp BAREFOOTING IN VAL DI RABBI

ore 14:00  
15:30

Un'esperienza multisensoriale di profonda riconnessione con la natura. Gustosa merenda finale presso la Pasticceria Silvia. A pagamento. Prenotazione obbligatoria entro le ore 12:00 del giorno dell'attività. 0463 985048 o sul sito [www.visitvaldisole.it](http://www.visitvaldisole.it)



## RABBI - Loc. Al Plan c/o Centro Fondo LEZIONE DI SCI DI FONDO CON MAESTRO\*

ore 17:00  
19:00

Scopri la magia di sciare in notturna, sulla pista illuminata ammirando le bellezze del Parco Nazionale dello Stelvio in inverno: fatti guidare da un esperto maestro di sci di fondo in questa disciplina invernale. A pagamento. Prenotazione obbligatoria 334 6009218 - 0463 985048

## domenica 28 GENNAIO



## DIMARO FOLGARIDA - Ufficio Informazioni di Dimaro A DIMARO\*

ore 14:00  
16:30

In Val Meledrio tra i suoni del bosco, il gorgoglio del torrente ed un paesaggio incantato, le guide alpine vi accompagneranno per tutto il pomeriggio a scoprire le bellezze del territorio muniti di racchette da neve. A pagamento. 0463 986608 - 0463 986113



## RABBI - Rabbi Fonti c/o Punto Info Parco ALLA RICERCA DI TRACCE E IMPRONTE\*

ore 09:00  
12:30

Una passeggiata alla scoperta delle tracce che gli animali lasciano sulla neve. Nel silenzio del bosco del Parco Nazionale dello Stelvio, raggiungeremo l'antica segheria Veneziana, passando per il ponte sospeso. Dislivello totale salita: 140 m. Livello escursionistico: facile. A pagamento. Prenotazione obbligatoria c/o Punto Info Parco Rabbi, Centro Visitatori Peio, Uffici Informazioni di Valle o sul sito [www.visitvaldisole.it](http://www.visitvaldisole.it)



## lunedì 29 GENNAIO



## DIMARO FOLGARIDA - Località Malghet Aut SKI PERFORMANCE VIDEO

ore 14:00  
15:00

Correggi il tuo stile sugli sci, con i suggerimenti del tuo maestro di sci, rivedendo la tua discesa ripresa a video. A pagamento. Prenotazione obbligatoria 2 giorni prima del giorno dell'attività. 0463 986350 o sul sito [www.visitvaldisole.it](http://www.visitvaldisole.it)



## DIMARO FOLGARIDA - Monclassico c/o Parco Biologo UNA SOTTILE LINEA D'OMBRA

ore 15:00  
17:00

Una camminata tra le vie dei paesi di Monclassico e Presson per osservare e scoprire insieme ad una guida le meridiane artistiche. A pagamento. Prenotazione obbligatoria entro le ore 12:00 del giorno dell'attività. 0463 986608 o sul sito [www.visitvaldisole.it](http://www.visitvaldisole.it)





**DIMARO FOLGARIDA** - Ufficio Informazioni di Folgarida  
**ESCURSIONE SERALE AL MALGHETTO DI ALMAZZAGO**

ore 17:00  
19:00  
Camminata in notturna alla scoperta del Malghetto di Almazago. Si arriverà in uno dei punti più mozzafiato della zona per ammirare la splendida Val di Sole. A pagamento. Prenotazione obbligatoria entro le ore 12:00 del giorno dell'attività. 0463 986608 - 0463 986113



**MEZZANA** - Ortisé c/o Casa dell'Ape  
**DAL LEGNO... UN'ARNIA DI MIELE\***

ore 14:00  
16:00  
Laboratorio per conoscere le api, il legno e la costruzione di un'arnia. Crea il ricordo dell'esperienza con le tue mani. Assaggia il miele e le confetture. A pagamento. 333 3509094 o sul sito [www.visitvaldisole.it](http://www.visitvaldisole.it)



**VERMIGLIO** - c/o Centro Fondo  
**LEZIONI GRATUITE DI SCI FONDO**

ore 14:00  
16:00  
Imparerete le tecniche dello sci da fondo in compagnia dei nostri maestri di sci. Noleggio attrezzatura a pagamento. Prenotazione obbligatoria 0463 758200 - 0364 903838

**martedì 30 GENNAIO**



**DIMARO FOLGARIDA** - Folgarida c/o Biglietteria Funivia Belvedere  
**ESCURSIONE AI MASI DI RONZOLA A FOLGARIDA\***

ore 09:45  
12:00  
Ciaspolata facile che si sviluppa lungo sentieri tracciati e segnati nel Parco Naturale Adamello Brenta ai piedi delle bellissime Dolomiti di Brenta fino a raggiungere i masi tipici di montagna completamente immersi nella natura. A pagamento. 0463 986608 - 0463 986113



**DIMARO FOLGARIDA** - Ufficio Informazioni di Dimaro  
**ESCURSIONE SERALE IN VAL MELEDRIO**

ore 17:00  
19:00  
Escursione con racchette da neve immersi nella natura invernale di Dimaro Folgarida in direzione val Meledrio, una valle non solo ricca di natura ma anche di cultura, grazie alla presenza dei siti dell'omonimo Ecomuseo. Prenotazione entro le ore 12:00 del giorno dell'attività. A pagamento. 0463 986608 - 0463 986113



**MEZZANA** - Ortisé c/o Casa dell'Ape  
**DAL LEGNO... UN'ARNIA DI MIELE\***

ore 14:00  
16:00  
Laboratorio per conoscere le api, il legno e la costruzione di un'arnia. Crea il ricordo dell'esperienza con le tue mani. Assaggia il miele e le confetture. A pagamento. 333 3509094 o sul sito [www.visitvaldisole.it](http://www.visitvaldisole.it)



**VERMIGLIO** - Vicolo Somacort, 31  
**LA LANA LUNATICA\***

ore 10:30  
11:30  
Sei curioso di scoprire come la lana delle pecore alpine allevate in Val di Peio viene trasformata in abiti su misura? Osserva le abili mani di Viola tessere la lana per trasformarla in maglia e realizza una simpatica spilla da portare a casa. Prenotazione obbligatoria. A pagamento. 346 1539427 o sul sito [www.visitvaldisole.it](http://www.visitvaldisole.it)



**PASSO TONALE** - Ufficio Informazioni  
**ALTIPORTO\***

ore 14:00  
16:30  
Percorso ad anello verso l'altiporto dove ci addenteremo nel bosco per allontanarci dalle zone più rumorose, alla ricerca di tracce di animali selvatici e per imparare a muoverci ed orientarci in sicurezza, in inverno, in montagna. Dislivello salita: 100 m. Livello escursionistico: facile. A pagamento. Prenotazione obbligatoria c/o Uffici Informazioni di Valle o sul sito [www.visitvaldisole.it](http://www.visitvaldisole.it)



**PASSO TONALE** - Pista Valena  
**SCI NOTTURNO**

ore 20:30  
23:00  
Biglietti acquistabili anche in loco. Attività annullata in caso di tempo avverso.



**PEIO** - Cogolo c/o Centro Fondo Biancaneve  
**LEZIONI GRATUITE DI SCI FONDO\***

ore 10:00  
12:00  
Imparerete le tecniche dello sci da fondo in compagnia dei nostri maestri di sci. Noleggio attrezzatura a pagamento. Prenotazione obbligatoria. 0463 754345 - 0463 753100



**PEIO** - Arrivo Seggiovia Doss dei Cembali  
**OCCHIO AGLI ANIMALI!**

ore 10:30  
14:30  
Sulle piste da sci per osservare la fauna nel suo ambiente naturale. Con l'attrezzatura adeguata e l'esperto sguardo della nostra guida Parco sarà possibile vedere gli animali muoversi liberamente tra le montagne della Val di Peio. Attività libera e gratuita. In caso di maltempo l'attività sarà annullata



**PEIO** - Azienda Agricola Casanova  
**VISITA ALL'AZIENDA AGRICOLA CASANOVA\***

ore 17:00  
18:30  
Scopri la vita del contadino di montagna, i suoi segreti, il suo mondo e i suoi animali. A pagamento. 0463 754345 - 0463 753100



**PEIO** - Peio Fonti c/o Piazzale Telecabina

### TUTTE LE STELLE DEL PARCO\*

ore 21:00  
23:00

Nel bosco di notte, ascoltando i fruscii degli alberi e il rumore dei nostri passi sulla neve, scopriremo un' ambiente insolito e affascinante e con lo sguardo verso il cielo dedicheremo parte della serata all'osservazione di stelle e pianeti. Dislivello totale salita: 200 m. Livello escursionistico: facile. A pagamento. Prenotazioni obbligatoria c/o Centro Visitatori Peio, Punto Info Parco Rabbi, Uffici Informazioni di Valle o sul sito [www.visitvaldisole.it](http://www.visitvaldisole.it)



## mercoledì 31 GENNAIO



**DIMARO FOLGARIDA** - Monclassico c/o Stazione Ferroviaria  
**FOREST BATHING & ECOART\***

ore 09:45  
12:15

Con il Bagno di Foresta svilupperemo la connessione con la Natura attraverso i sensi. Divertiamoci con l'ecoart e la snowart, in attività dinamiche e creative, dove gli elementi del bosco saranno i protagonisti delle nostre creazioni. A pagamento. 0463 986608 - 0463 986113



**DIMARO FOLGARIDA** - Dimaro c/o Ristorante Dolomiti  
**BUSHCRAFT**

ore 14:00  
17:00

Un'esperienza immersiva nella natura, scoprendo le tecniche di sopravvivenza utilizzando unicamente gli elementi che il bosco mette a disposizione. A pagamento. Prenotazione obbligatoria 2 giorni prima del giorno dell'attività. 0463 636175 o sul sito [www.visitvaldisole.it](http://www.visitvaldisole.it)



**DIMARO FOLGARIDA** - Monclassico c/o Maso Toffe  
**LA POLENTA DI NONNA OLIVA**

ore 16:30  
20:30

Hai mai gustato un piatto fumante di polenta davanti ad un focolare scoppiettante? Con la storica ricetta della nonna Oliva, preparerai la tipica polenta trentina, per poi gustarla insieme ai prodotti del Maso Toffe. A pagamento. Prenotazione obbligatoria entro le 16:00 del giorno precedente. 342 5529282 o sul sito [www.visitvaldisole.it](http://www.visitvaldisole.it)



**DIMARO FOLGARIDA** - Presson c/o chiesa  
**DIVINUS**

ore 17:00  
19:00

Vino formaggio e salumi locali raccontati da un nostro esperto nella magica atmosfera di un "Volo" del 1700. A pagamento, prenotazione obbligatoria entro le ore 12:00 del giorno precedente all'attività. 0463 986608 - 0463 986113



**MEZZANA** - Marilleva 1400 c/o Ufficio Informazioni  
**AI PIEDI DEL RIFUGIO ORSO BRUNO\***

ore 09:15  
12:30

Nel cuore della Skiarea Campiglio Dolomiti di Brenta, saliremo da Malga Panciana fino a pochi passi dal Rifugio

Orso Bruno, terrazza scenografica sulle Dolomiti di Brenta. Dislivello salita: 250 m. Livello escursionistico: medio/facile. A pagamento. Prenotazione obbligatoria c/o Uffici Informazioni di Valle o sul sito [www.visitvaldisole.it](http://www.visitvaldisole.it)



**PASSO TONALE** - Grand Hotel Miramonti  
**SFIDANDO EOLO**

ore 09:00  
12:00

Trainati dalla forza del vento, lungo i pendii di Passo Tonale: ecco lo Snowkite, adrenalinico sport invernale. A pagamento. Prenotazione obbligatoria entro 3 giorni prima del giorno dell'attività e da verificare in base all'intensità del vento. 327 204 1363 o sul sito [www.visitvaldisole.it](http://www.visitvaldisole.it)



**PEIO** - Peio Fonti c/o Terme di Pejo  
**WELLNESS AI SAPORI DI MONTAGNA\***

ore 10:00  
13:00

Rigenerati in una stube alpina dal profumo aromatico di cirmolo. La sauna, il bagno turco e la vasca idromassaggio saranno a tua disposizione. A pagamento. 0463 753226 o sul sito [www.visitvaldisole.it](http://www.visitvaldisole.it)



**PEIO** - Peio Paese c/o Parcheggio Autobus  
**LA PIANA DI COVEL\***

ore 14:00  
16:30

Il rapporto tra uomo e natura caratterizza questa semplice escursione che tra incantevoli scorci paesaggistici e fauna locale ci porterà alla piana di Covell, dove nascosto sotto la neve, giace un importantissimo serbatoio di carbonio: la torbiera. Dislivello totale salita: 250 m. Livello escursionistico: facile. A pagamento. Prenotazione obbligatoria c/o Centro Visitatori Peio, Punto Info Parco Rabbi Uffici Informazioni di Valle o sul sito [www.visitvaldisole.it](http://www.visitvaldisole.it)



**PEIO** - Cogolo c/o Birrificio Artigianale Pejo  
**DEGUSTANDO... A TUTTA BIRRA\***

ore 17:00  
18:30

Visita i laboratori di produzione della birra artigianale prodotta con l'acqua di sorgente della Val di Peio. E dopo tanta attesa, finalmente la degustazione! Assaporane i gusti particolari in abbinamento a golosi prodotti tipici della Val di Sole. A pagamento. 377 4386829 o sul sito [www.visitvaldisole.it](http://www.visitvaldisole.it)



**PEIO** - Skiarea Pejo 3000  
**PEJO SKIALP SOTTO LE STELLE**

ore 18:00  
22:00

Con le pelli di notte sulle piste di Pejo 3.000. Accesso libero alle piste Mezoli, Tarlenta e Doss dei Gembrì per la pratica dello scialpinismo. Apertura straordinaria Rifugio Lo Sciottolo e Rifugio Doss dei Gembrì. Obbligo di frontalino



**RABBI** - San Bernardo c/o Percorso Kneipp

## BAREFOOTING IN VAL DI RABBI

ore 14:00  
15:30 Un'esperienza multisensoriale di profonda riconnessione con la natura. Gustosa merenda finale presso la Pasticceria Silvia. A pagamento. Prenotazione obbligatoria entro le ore 12:00 del giorno dell'attività. 0463 985048 o sul sito [www.visitvaldisole.it](http://www.visitvaldisole.it)



**RABBI** - Plan c/o Centro Fondo

## LEZIONE DI SCI DI FONDO NEL PARCO NAZIONALE DELLO STELVIO\*

ore 18:00  
20:00 Scopri la magia di sciare in notturna, sulla pista illuminata ammirando le bellezze del Parco Nazionale dello Stelvio in inverno: fatti guidare da un esperto maestro di sci di fondo in questa disciplina invernale. A pagamento. Prenotazione obbligatoria 334 6009218 - 0463 985048

## CINEMA IN VAL DI SOLE

### CINEMA TEATRO DI MALÈ - Malé

**Martedì 02 Gennaio e Sabato 06 Gennaio** - ore 21.15  
**SUCCEDE NELLE MIGLIORI FAMIGLIE** Com.

**Mercoledì 03 Gennaio** - ore 21.15  
**FERRARI** Biografico, drammatico

**Giovedì 04 Gennaio e Domenica 07 Gennaio** - ore 17.30  
**WISH** Animazione

**Giovedì 04 Gennaio** - ore 21.15  
**AQUAMAN** Azione, Fantastico

**Venerdì 05 Gennaio** - ore 17.30  
**PRENDI IL VOLO** Animazione

**Venerdì 05 Gennaio** - ore 21.15  
**SANTOCIELO** Animazione

**Sabato 06 Gennaio** - ore 17.30  
**WONKA** Avventura

### CINEMA OSSANA – Fucine

**Lunedì 01 Gennaio** - ore 17.30  
**SANTOCIELO** Animazione

**Lunedì 01 Gennaio e Giovedì 04 Gennaio** - ore 21.15  
**SUCCEDE NELLE MIGLIORI FAMIGLIE** Com.

**Martedì 02 Gennaio** - ore 17.30  
**AQUAMAN** Azione, Fantastico

ore 21.15  
**C'È ANCORA DOMANI** Drammatico

**Mercoledì 03 Gennaio** - ore 17.30  
**PRENDI IL VOLO** Animazione  
ore 21.15  
**ONE LIFE** Drammatico

**Giovedì 04 Gennaio** - ore 17.30  
**WONKA** Commedia, Fantasia

**Venerdì 05 Gennaio** - ore 17.30  
**WISH** Animazione

ore 21.15  
**50KM ALL'ORA** Commedia

**Sabato 06 Gennaio** - ore 17.30 e ore 21.15  
**50KM ALL'ORA** Commedia

### CINEMA AUDITORIUM CENTRO TERMALE PEJO - Peio Fonti

**Martedì 02 gennaio** - ore 21:15  
**SANTOCIELO** Commedia

**Mercoledì 03 gennaio** - ore 17:30  
**PRENDI IL VOLO** Animazione

**Giovedì 04 gennaio** - ore 17:30  
**WONKA** Avventura  
ore 21:15  
**FERRARI** Biografico, drammatico

**Sabato 06 gennaio** - ore 17:30  
**WISH** Animazione

ore 21:15  
**ACQUA MAN E IL REGNO PERDUTO** Azione, Fant.

inverno ❄️ 2023\_24

# EVE NT

